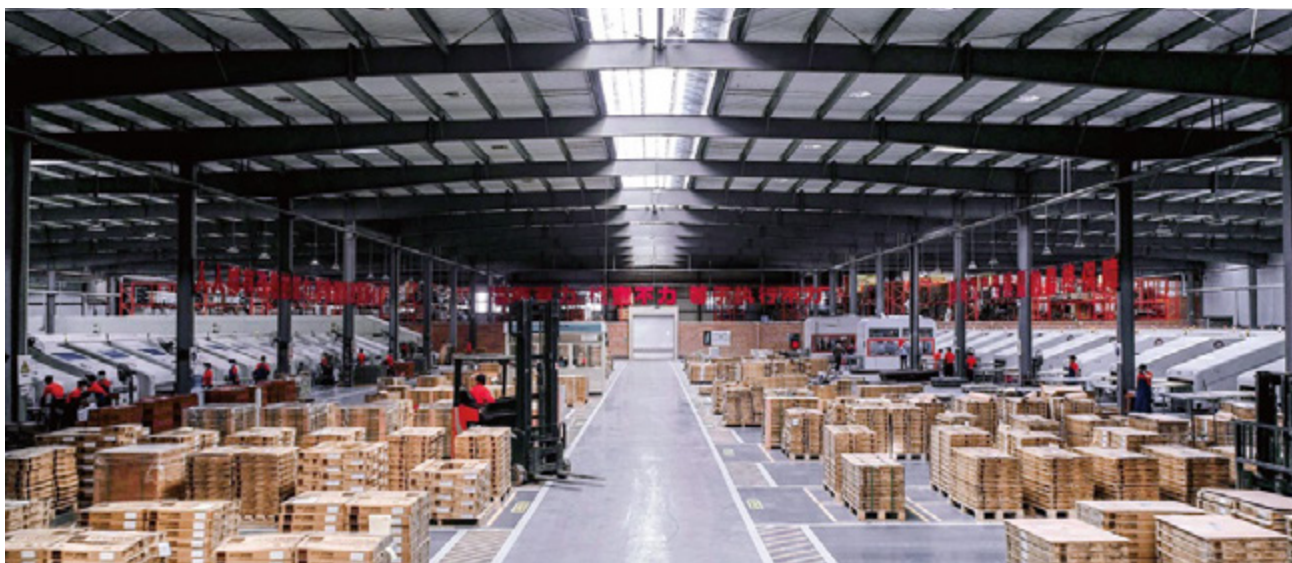




PHOMI®

ГИБКАЯ КЕРАМИКА

## PHOMI SMART PLANT



Производственная база PHOMI, раскинувшаяся на площади 60 000 м<sup>2</sup>, воплотила в себе ультрасовременный производственный подход, включающий автоматические системы дозирования, интеллектуальный цех 3D-печати, автоматические системы резки и упаковки.

# ГИБКАЯ КЕРАМИКА PНОMI

Иконическая глина (материал из модифицированной глины, МСМ) используемая в качестве основы для создания новых материалов, дает безграничные возможности для разработки инновационных материалов промышленного и потребительского назначения в таких областях, как: строительство, автомобилестроение, текстильная промышленность (например, для изготовления экологически чистой искусственной кожи), устилка городских автомобильных дорог и спорт.

Производные продукты сохраняют все превосходные свойства природного грунта, такие как: воздухопроницаемость, регулирование температуры и влажности в помещении, влагостойкость, огнестойкость, в тоже время, имея в своей основе высокие технологии и глубокую заботу о чистоте окружающей среды. Продукция промышленного назначения, особенно пластмассы и разнообразные покрытия, относительно быстро стареют и выгорают под воздействием ультрафиолета и осадков, в то время как изделия, изготовленные из иконической глины, намного более долговечны, поскольку молекулярные силы связывания иконической глины активируются водой, обеспечивая долговременную устойчивость структуры.

Продукция из иконической глины (материала из модифицированной глины) серии «Камень/Дерево» – это новый строительный материал, полученный из экологически чистой активированной почвы, который является одновременно экологичным и довольно бюджетным. Эти продукты позволяют архитекторам и дизайнерам придавать своим творениям такие свойства как: высокая функциональность, безопасность, элегантность и экологичность.

Продукция из иконической глины (материала из модифицированной глины) серии «Камень/Дерево» доказала свою прочность и надежно выполнила свои функции в ходе большого количества проектов, функциональных испытаний и испытаний на безопасность, а также, более чем за десять лет использования в экстремальных условиях жаркой пустыни и морозного климата.

Сырьем для иконической глины (материала из модифицированной глины) являются обычные глины красного / желтого / белого цветов, зола, цемент, шлак и другие побочные продукты. Отсортированные по цвету и тонко измельченные, эти частицы покрываются активными веществами после модификации определенным агентом и превращаются в иконическую глину.



## ОБЛАСТИ ПРИМЕНЕНИЯ

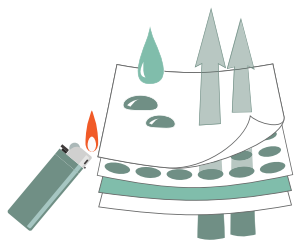
Используется в качестве облицовочного материала для всех типов фасадов жилых и коммерческих зданий, сооружений, с любым видом утеплителя.

Клеится на плиточный клей к любому ровному основанию, без дополнительных подсистем.

Очень простой, не дорогой и быстрый монтаж.

Абсолютно все коллекции можно применять во внутренних помещениях как сухих, так и мокрых. Зонах бассейна или каминных порталов, мебели или входных дверях.

Отличный декор для любого интерьера. Невероятные тактильные ощущения и внешний вид делают эти плиты уникальными.



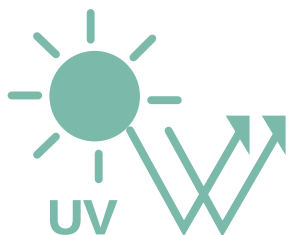
Огнестойкость  
Водостойкость  
Паропроницаемость  
Легкий вес (3-4 кг/м<sup>2</sup>)



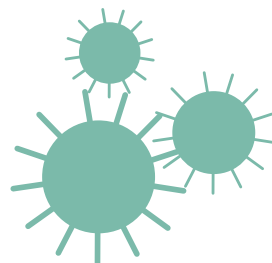
Экологичность



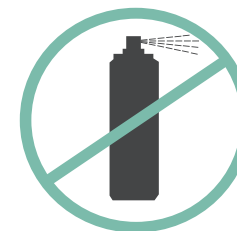
Гибкость и эластичность



Устойчивость к солнечному излучению и нагреванию



Химическая коррозионная стойкость  
Не поддерживает распространение плесени, бактерий или грибов



Защита от граффити, гидрофобность

## ТЕХНИЧЕСКИЕ ХАРАКТЕРИСТИКИ

### Технические показатели

Плотность поверхности, г/см <sup>3</sup> .....	<b>1,73</b>
Прочность на растяжение, МПа:.....	<b>6,3</b>
Прочность на разрыв, кН/м:.....	<b>26,6</b>

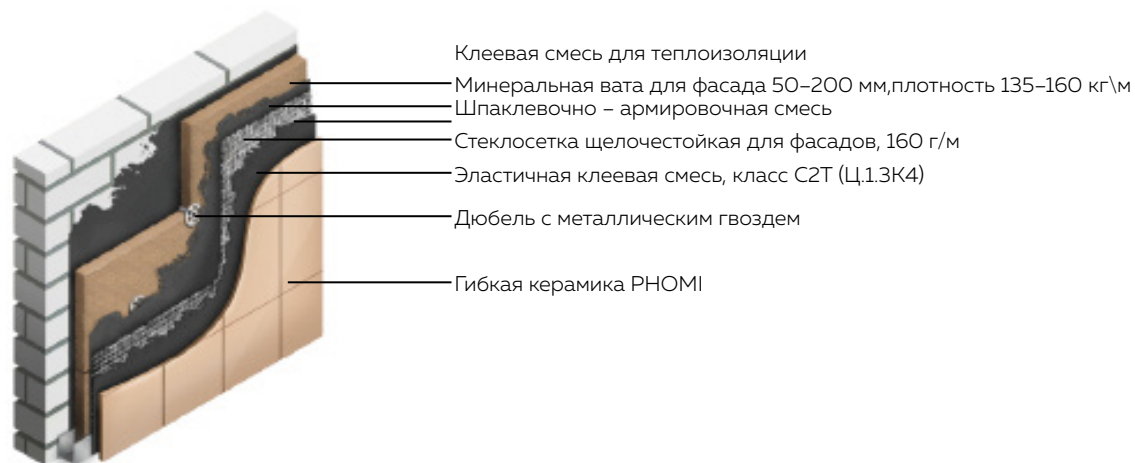
### Физические свойства

Коэффициент влагопоглощения, % от массы:.....	<b>≤ 2,5</b>
Водонепроницаемость:.....	<b>30 мин. без протечек</b>
Морозостойкость, количество циклов:.....	<b>более 100</b>
Атмосферостойкость:.....	<b>20 лет стандартной эксплуатации</b>
Пожаростойкость:.....	<b>класс Г-1 (не поддерживает горение)</b>
Сопротивление истиранию, g/100r:.....	<b>≤ 0,10 (25 класс)</b>
Коэффициент статического трения:.....	<b>≥ 0,7</b>
Сопротивление прижиганию сигаретой:.....	<b>≥ Класс 3</b>
Эластичность:.....	<b>Отсутствие трещин или разрывов</b>

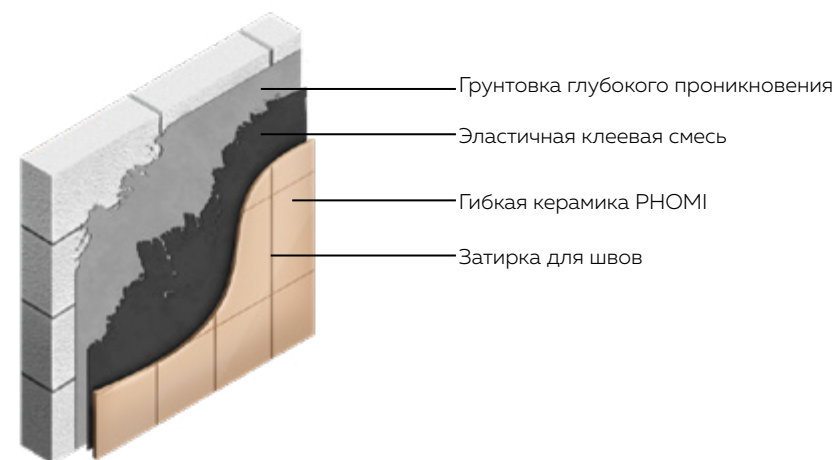
### Химические свойства

Сопротивление загрязнению:.....	<b>≥ Класс 3</b>
Сопротивление химической коррозии:.....	<b>800 часов, нет вздутий и расслоений</b>

### Система утепления с использованием (минеральной ваты, пенополистирола)



### Фасадная система PHOMI без утепления



## МЫ УБРАЛИ ВСЁ ЛИШНЕЕ, СОХРАНИВ ДОСТОИНСТВА

Кирпичные здания стоят веками и это поистине потрясающий материал для строительства. Он сочетает в себе множество достоинств. Кирпич производится из глины, поэтому он полностью экологичный. Он не горит, не боится воды и экстремальных температур, имеет хорошую паропроницаемость, регулируя комфортный микроклимат, прекрасно проводит тепло, он прочный, ударостойкий и не требует серьезного ухода. Всё это сочетается с привлекательным внешним видом и множеством цветов и оттенков.

Компания PHOMI усовершенствовала состав и технологию производства обычного облицовочного кирпича, сохранила и улучшила его достоинства, добавила гибкость и поместила это в тонкий и лёгкий формат плитки. Толщина гибкой керамической плитки составляет от 2 до 4 миллиметров, а вес одного квадратного метра всего 4 килограмма, что позволяет применять её как снаружи здания, так и внутри.

# КМРПЛИЧ

МЫ УБРАЛИ ВСЁ ЛИШНЕЕ, СОХРАНИВ ДОСТОИНСТВА

## FACING BRICK



Линейка Facing Brick – это классический однотонный кирпич, включающий в себя четыре различные серии: А, G, К и R, отличающиеся своей фактурой и размером. Каждая серия включает в себя как отдельные цвета кирпича, так и наборы, состоящие из нескольких оттенков.

## FACING BRICK | СЕРИЯ А

A087C4 mixed color set



## FACING BRICK | СЕРИЯ G

G326C4 mixed color set



## FACING BRICK | СЕРИЯ К

K031C4 mixed color set



## FACING BRICK | СЕРИЯ R

R038C4 mixed color set





**Размеры изделия: 240×60×2,5-3 мм**

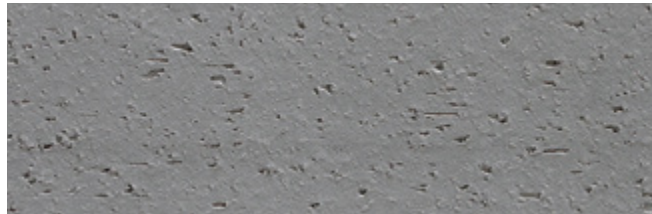
Facing Brick серии А – это базовый вариант кирпича PHOMI. Он характеризуется своей ровной поверхностью с рисунком «отверстия и линии».

Это универсальный классический вариант кирпича, подходящий для различных применений, особенно там, где минимально возможная цена является одним из наиболее важных требований вашего проекта.

# КИРПИЧ СЕРИИ А | ЦВЕТОВЫЕ РЕШЕНИЯ\*



025



030



043



054



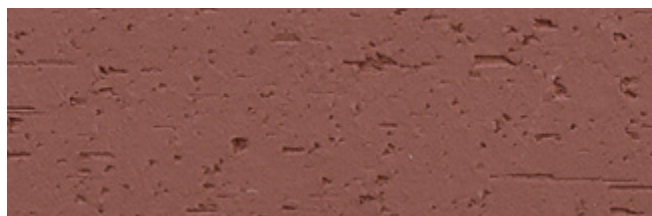
087



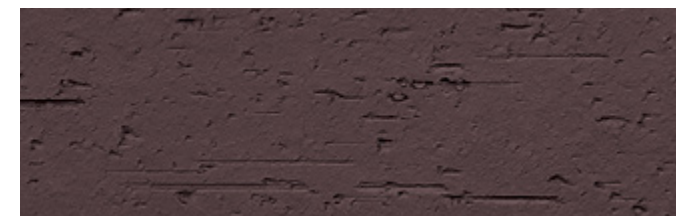
089



203



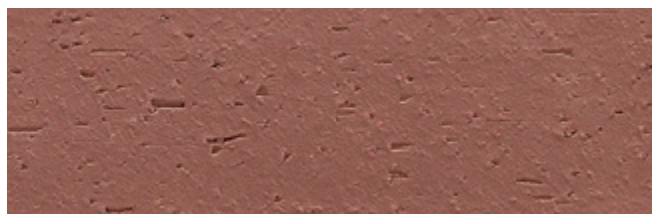
308



315



328



362



369





**Размеры изделия: 230×58×2,5 мм**

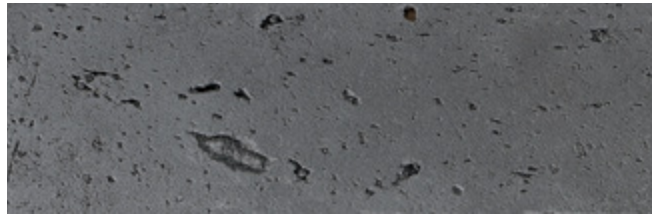
Facing Brick серии G – это второй базовый вариант кирпича PHOMI. Он характеризуется своей ровной поверхностью, небольшими не сквозными отверстиями различной формы и легким закруглением по краям.

Это универсальный вариант классического кирпича применяется там, где внешний вид и формат этого продукта являются наиболее подходящими.

# КИРПИЧ СЕРИИ G | ЦВЕТОВЫЕ РЕШЕНИЯ



031



038



043



058



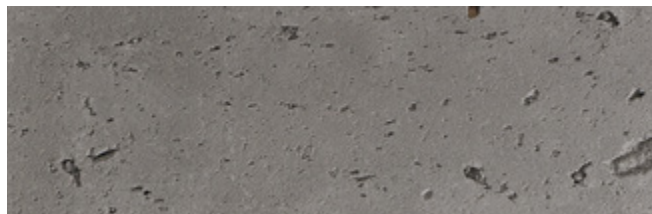
085



087



221



228



231



362



364



366





**Размеры изделия: 225×60×2,5-3,5 мм**

Facing Brick серии К имеет грубую поверхность, похожую на скалы. Этот кирпич сделает ваш проект не похожим на другие, сочетая внешний вид кирпича с оттенком естественной неровности и шероховатости.

Он подходит для таких проектов, где вы хотите немного больше, чем просто кирпич – кирпич с собственной «грубой» текстурой.

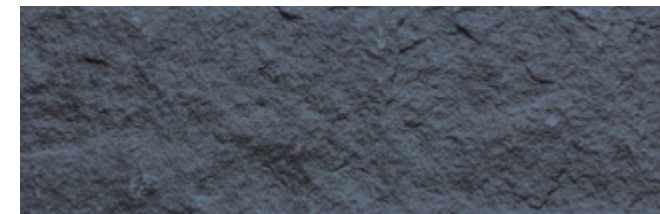
# КИРПИЧ СЕРИИ К | ЦВЕТОВЫЕ РЕШЕНИЯ



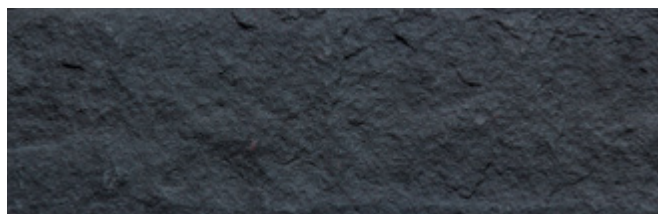
025



030



038



043



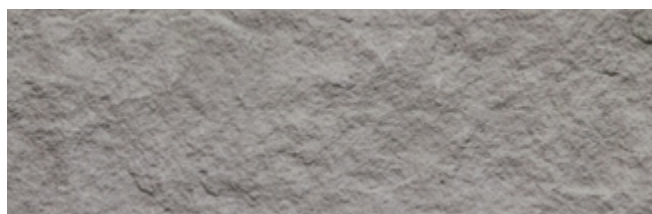
052 C



054



221



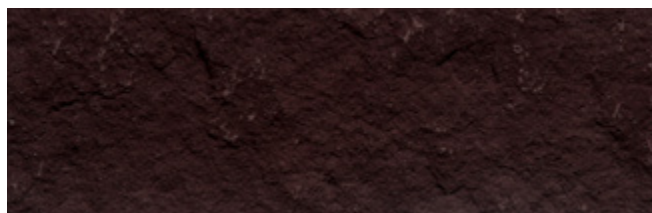
228



308



326



351



362

**Размеры изделия: 222×63×2,5-3 мм**

Facing Brick серии R обладает шероховатой поверхностью, выполненной в основном из маленьких и больших отверстий, что придает ему образ состаренного кирпича, простоявшего больше века.

Он подходит для таких проектов, где вы хотите добиться эффекта старины, за счет шероховатой и ярко выраженной фактуры.

# КИРПИЧ СЕРИИ R | ЦВЕТОВЫЕ РЕШЕНИЯ



025



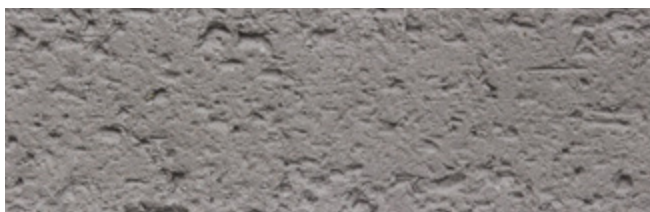
031



043



052



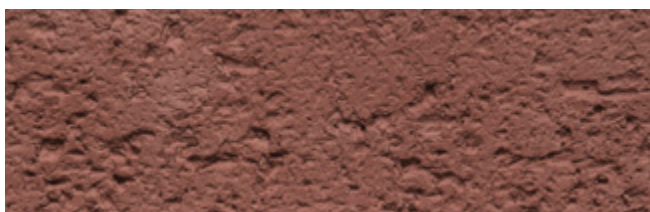
221



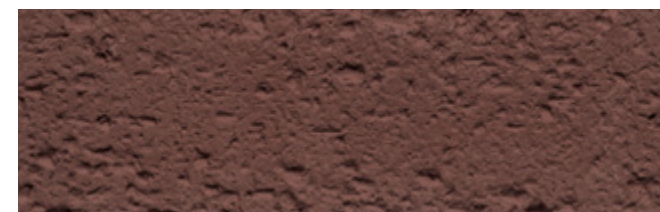
228



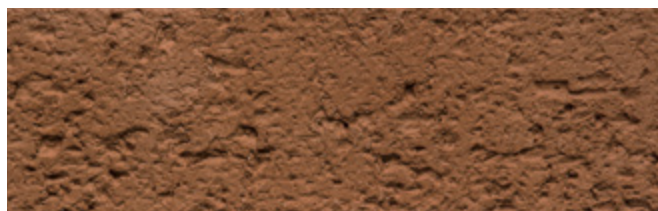
231



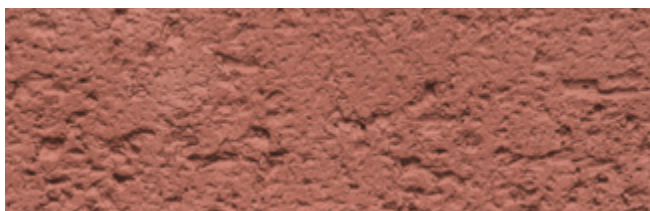
308



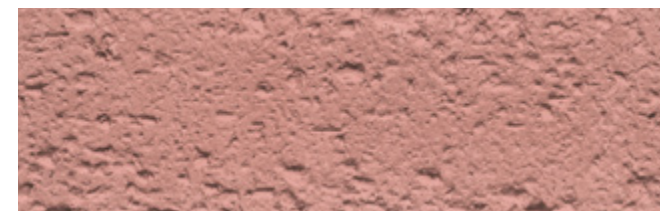
328



364

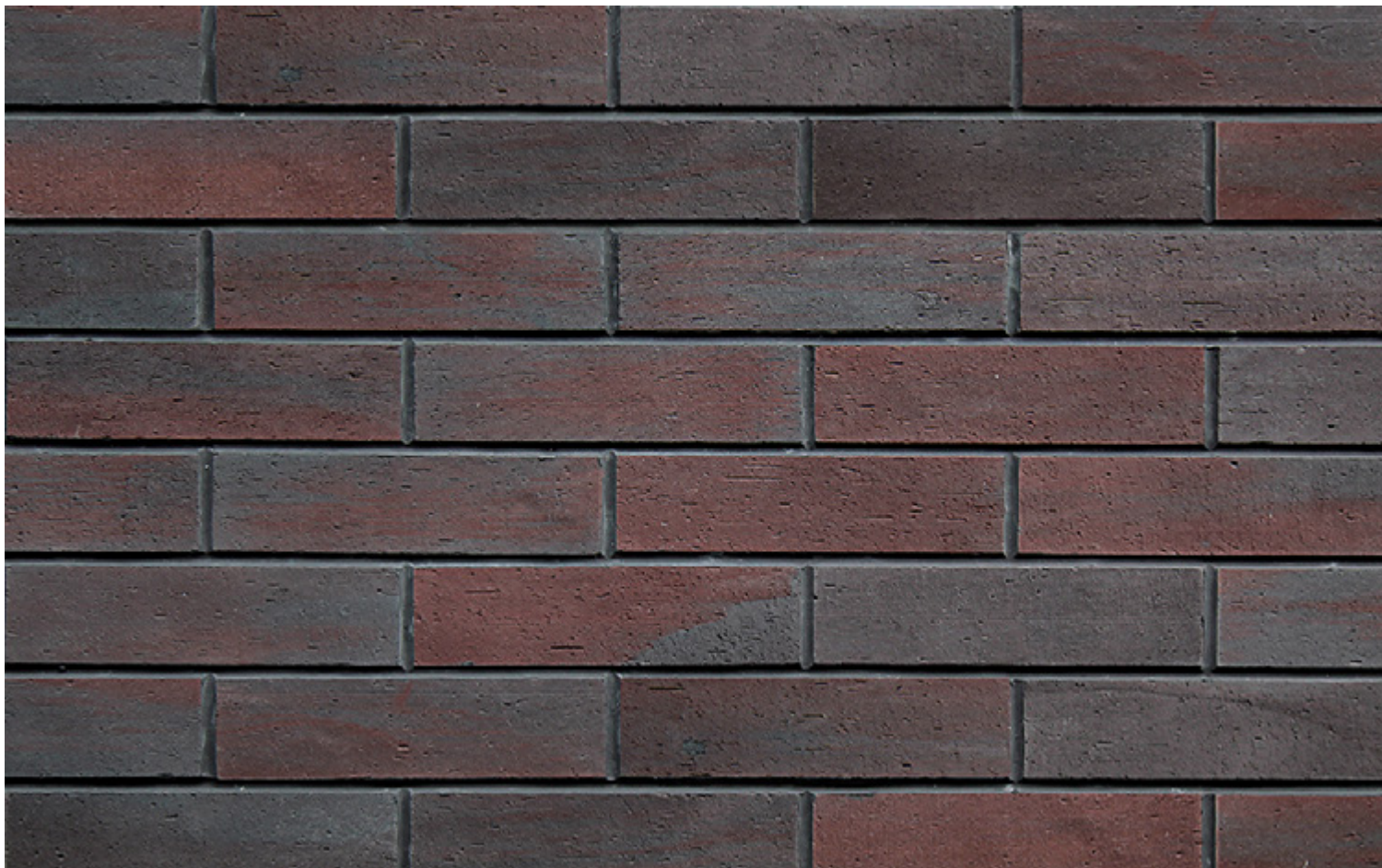


366



369

## FAMBLE BRICK



Линейка Famble Brick отличается градиентом из нескольких оттенков внутри одного кирпича, что создает эффект «Баварской кладки». Она включает в себя четыре различные серии: А, G, К и R, отличающиеся своей фактурой и размером. Каждый кирпич состоит из смешения двух цветов, они оба составляют название. Например, код 308317 означает, что этот оттенок состоит из двух цветов – 308 и 317.

## FAMBLE BRICK | СЕРИЯ А

A 221231 mixed color brick



## FAMBLE BRICK | СЕРИЯ G

G 308317 mixed color brick



## FAMBLE BRICK | СЕРИЯ К

K 085089 mixed color brick



## FAMBLE BRICK | СЕРИЯ R

R 308317 mixed color brick



**Размеры изделия: 240×60×2,5-3 мм**

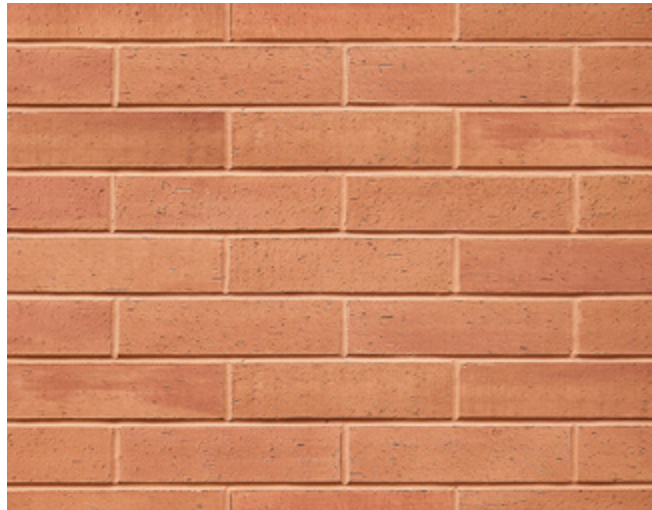
Famble Brick серии А – это базовый вариант кирпича PHOMI. Он характеризуется своей ровной поверхностью с рисунком «отверстия и линии».

Это универсальный классический вариант кирпича, подходящий для различных применений, особенно там, где минимально возможная цена является одним из наиболее важных требований вашего проекта.

## СЕРИЯ А | ЦВЕТОВЫЕ РЕШЕНИЯ



A 054058 mixed color brick



A 08508 mixed color brick



A 221231 mixed color brick



A 054058



A 085089



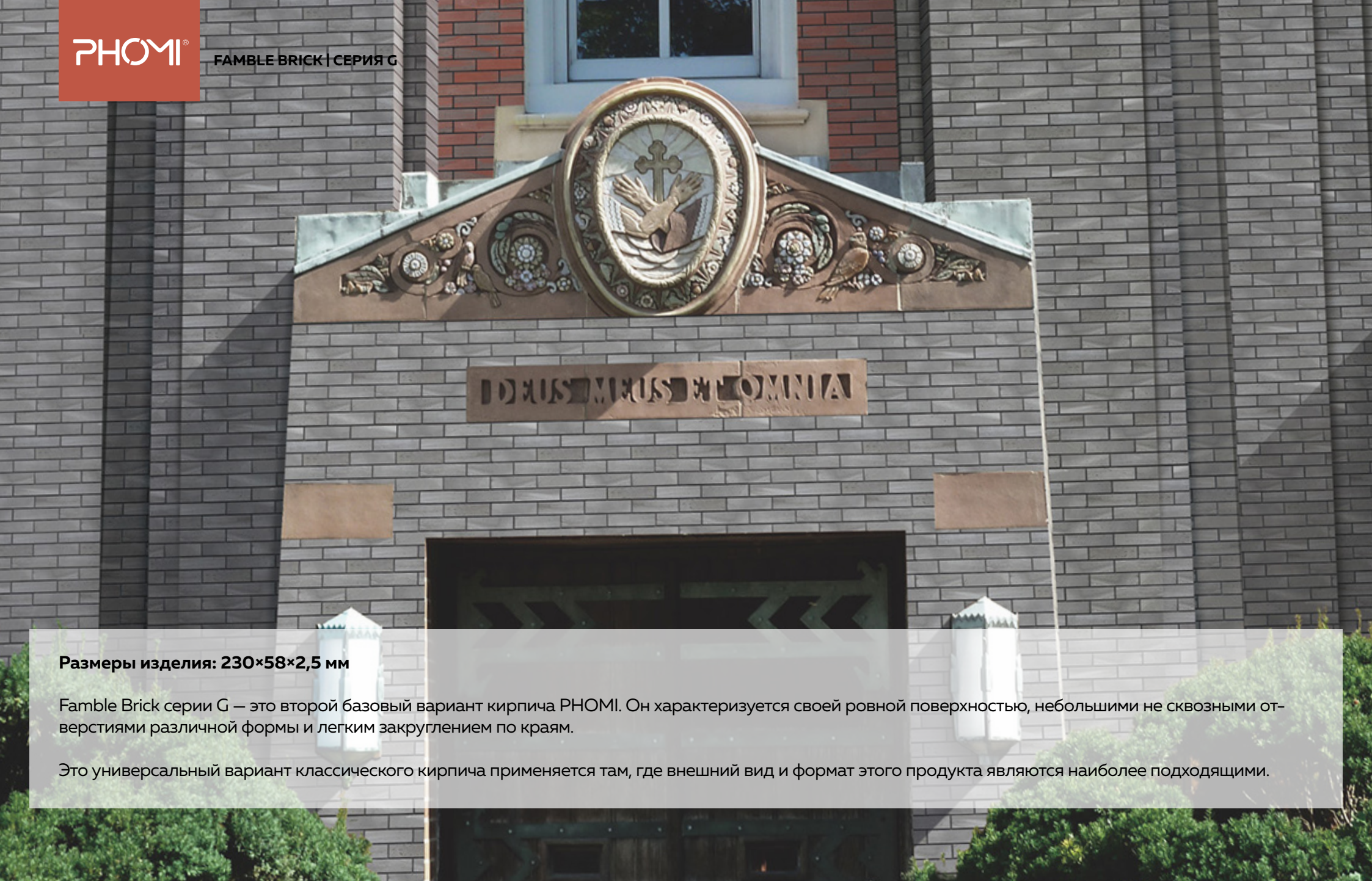
A 221231



A 308317



A 308317



**Размеры изделия: 230×58×2,5 мм**

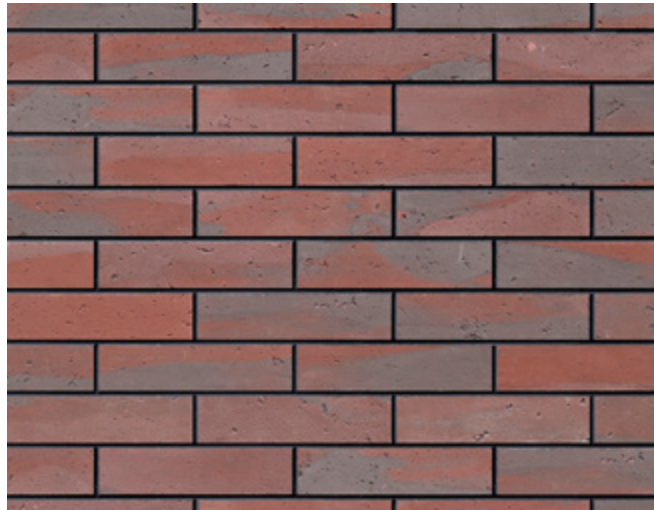
Famble Brick серии G – это второй базовый вариант кирпича PHOMI. Он характеризуется своей ровной поверхностью, небольшими не сквозными отверстиями различной формы и легким закруглением по краям.

Это универсальный вариант классического кирпича применяется там, где внешний вид и формат этого продукта являются наиболее подходящими.

## СЕРИЯ G | ЦВЕТОВЫЕ РЕШЕНИЯ



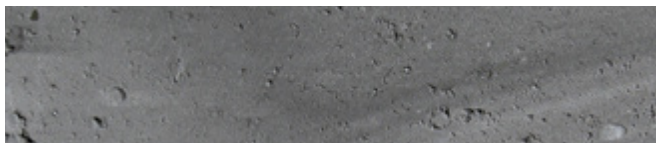
G 031043 mixed color brick



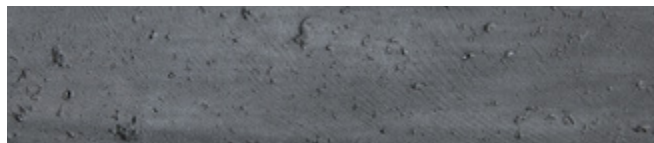
G 085089 mixed color brick



G 308317 mixed color brick



G 030038



G 031043



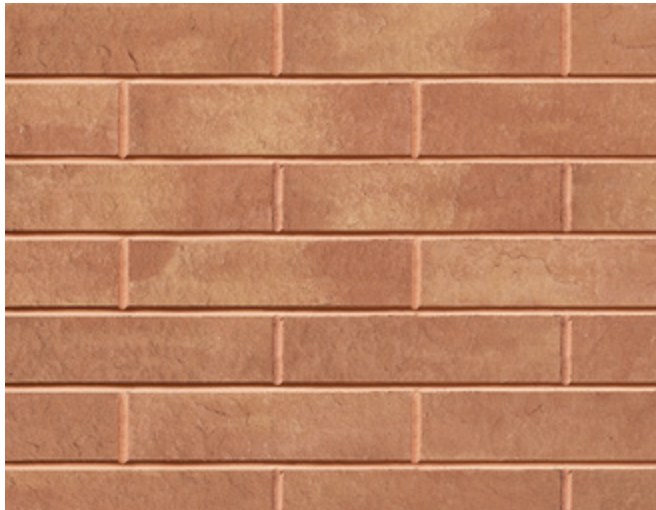
G 085089

**Размеры изделия: 225×60×2,5-3,5 мм**

Famble Brick серии К имеет грубую поверхность, похожую на скалы. Этот кирпич сделает ваш проект не похожим на другие, сочетая внешний вид кирпича с оттенком естественной неровности и шероховатости.

Он подходит для таких проектов, где вы хотите немного больше, чем просто кирпич – кирпич с собственной «грубой» текстурой.

## СЕРИЯ К | ЦВЕТОВЫЕ РЕШЕНИЯ



K 085089 mixed color brick



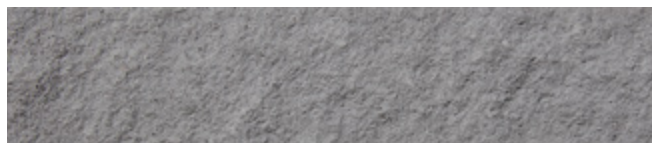
K 308317 mixed color brick



K 031038 mixed color brick



K 052



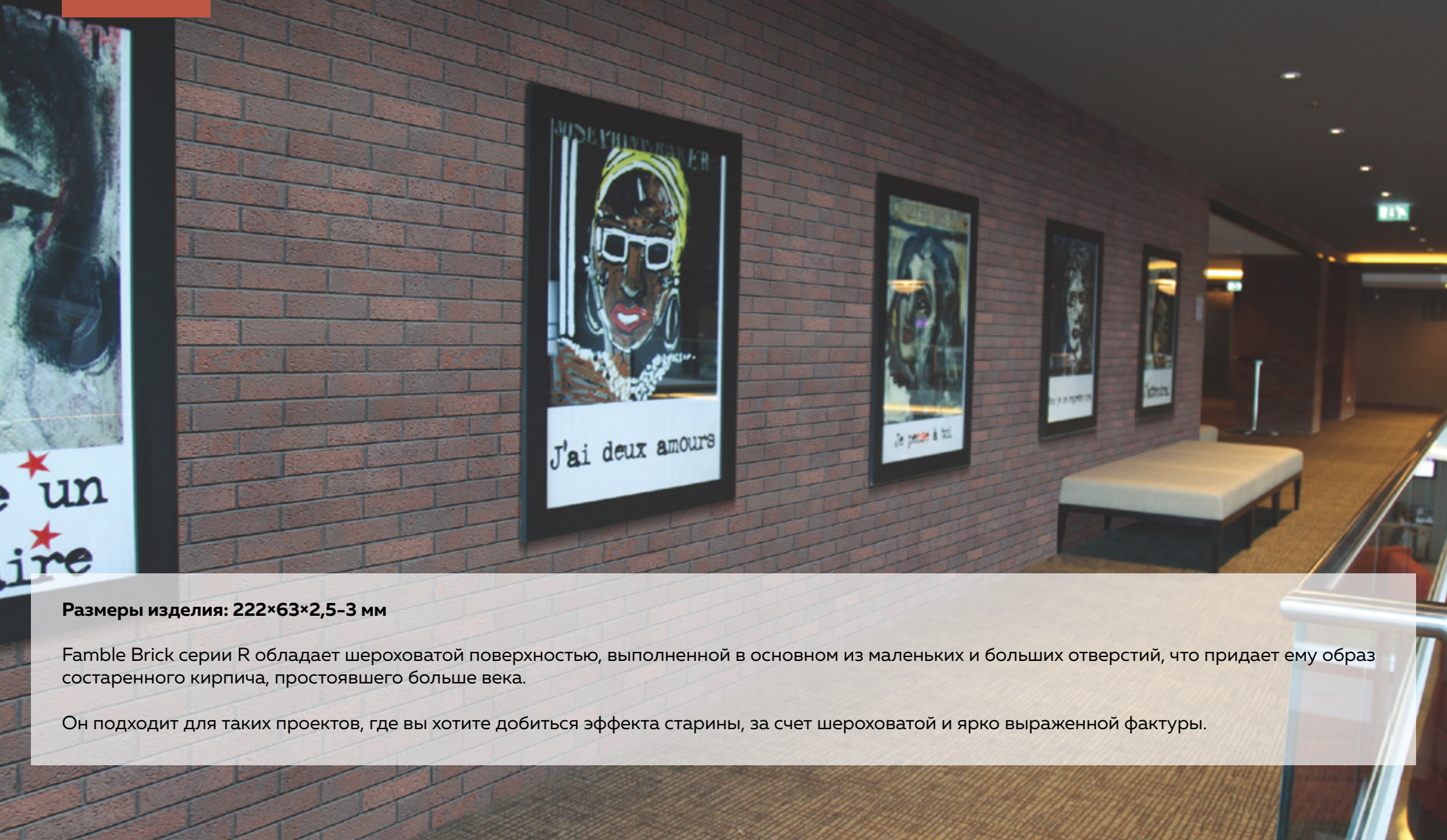
K 031038



K 085089



K 308317



**Размеры изделия: 222×63×2,5-3 мм**

Famble Brick серии R обладает шероховатой поверхностью, выполненной в основном из маленьких и больших отверстий, что придает ему образ состаренного кирпича, простоявшего больше века.

Он подходит для таких проектов, где вы хотите добиться эффекта старины, за счет шероховатой и ярко выраженной фактуры.

## СЕРИЯ R | ЦВЕТОВЫЕ РЕШЕНИЯ



R 308317 mixed color brick



R 031043 mixed color brick



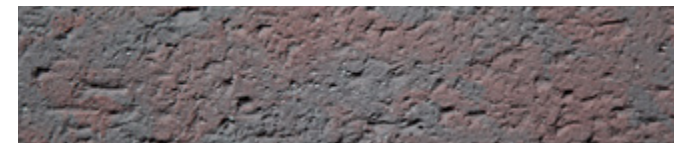
R 221231 mixed color brick



R 085089



R 221231



R 3080317

## МЫ СОЗДАЕМ ТОЧНУЮ КОПИЮ КАМНЯ, НАДЕЛИВ ЕГО ЛЁГКОСТЬЮ

Самая обширная категория продуктов PHOMI и настоящая гордость. Камень был популярен во все времена, он, красив, долговечен и придаёт статус. Уникальность природного камня заключается в том, что каждая разновидность добывается лишь в нескольких местах на планете, что делает его ещё более ценным.

Искусственный камень PHOMI с высочайшей точностью передает цвет и фактуру природного камня, а так как он практически полностью состоит из натуральных материалов, то дает схожие ощущения при прикосновении. Легкость плитки PHOMI позволяет без труда применять ее на любой высоте, а гибкость создавать сложные архитектурные формы.

# КАМНЕЦЫ

МЫ СОЗДАЕМ ТОЧНУЮ КОПИЮ КАМНЯ, НАДЕЛИВ ЕГО ЛЁГКОСТЬЮ





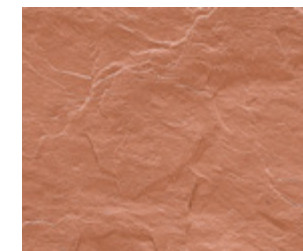
**Размеры изделия: 1200×600 / 600×300 мм**

Slate в совершенстве передает неровную поверхность своего естественного аналога — сланца. Благодаря этому толщина каждой плитки в разных ее частях будет варьироваться. Он является одним из самых востребованных материалов благодаря своему уникальному внешнему виду, относительно невысокой стоимости и простоте монтажа.

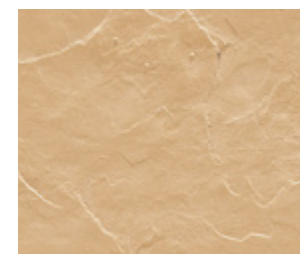
## SLATE



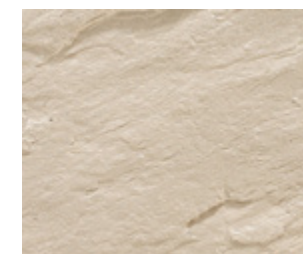
Blue&Black



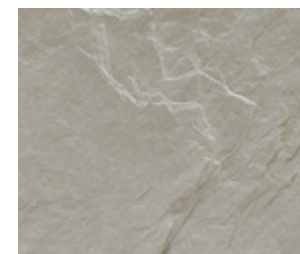
Clay Red



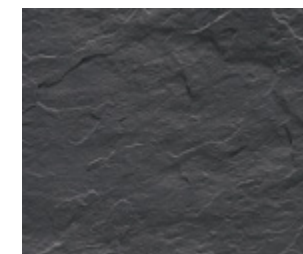
Clay Yellow



052



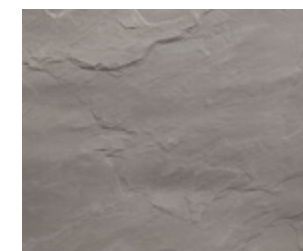
221



043



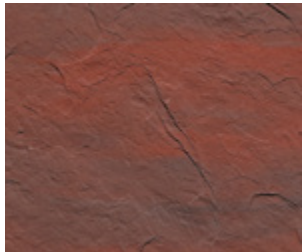
Arte



Phantom



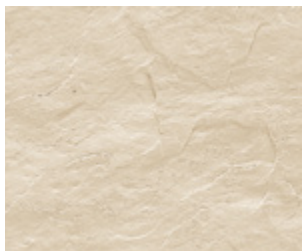
Sunny



Volcano



White

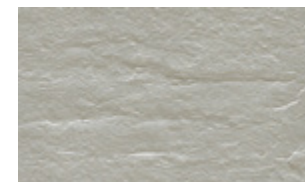


Yellow

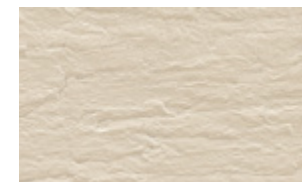




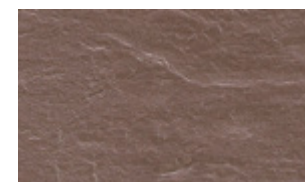
## OASIS STONE



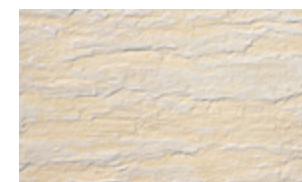
030



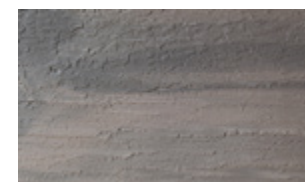
054



315



Oasis Stone Foge

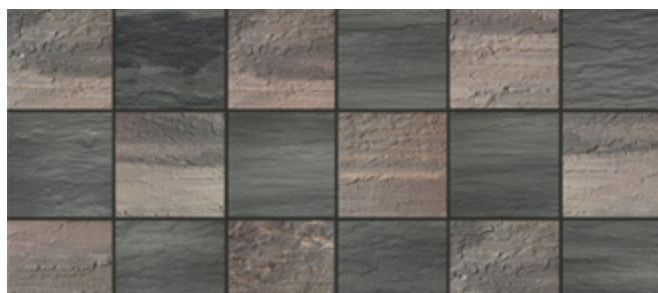


Oasis Stone Raine

**Размеры изделия: 600×300×2,5-3 / 900×600×2,5-3 мм**

Камень Oasis – это еще одна разновидность, передающая фактуру сланцевых пород. Он имеет более шероховатую поверхность, чем Slate. Область применения огромна – от цоколя и фасада здания, до стен внутри помещения.





## TRAVERTINE



O31Y



O31YZD



O50



O52



O56



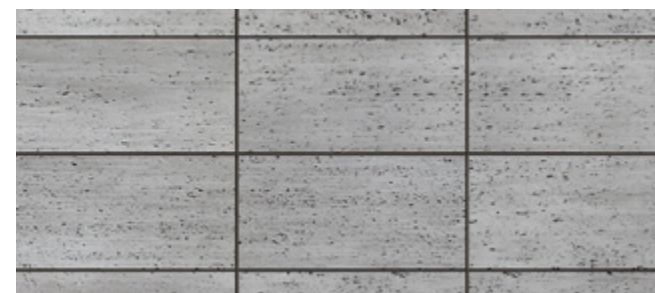
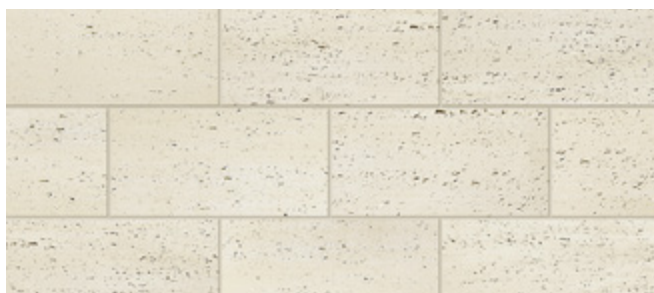
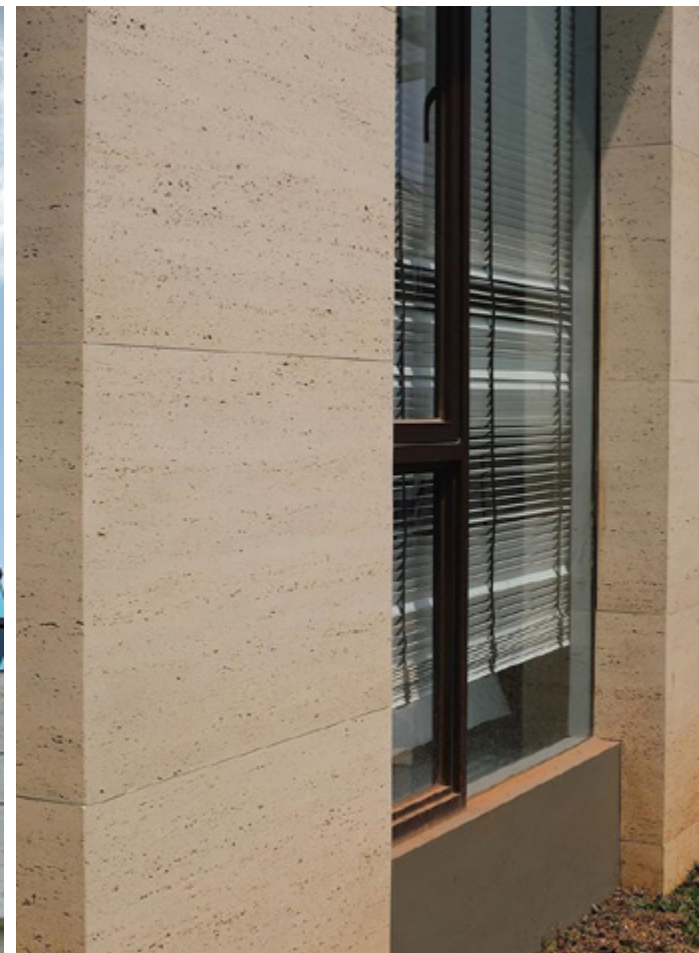
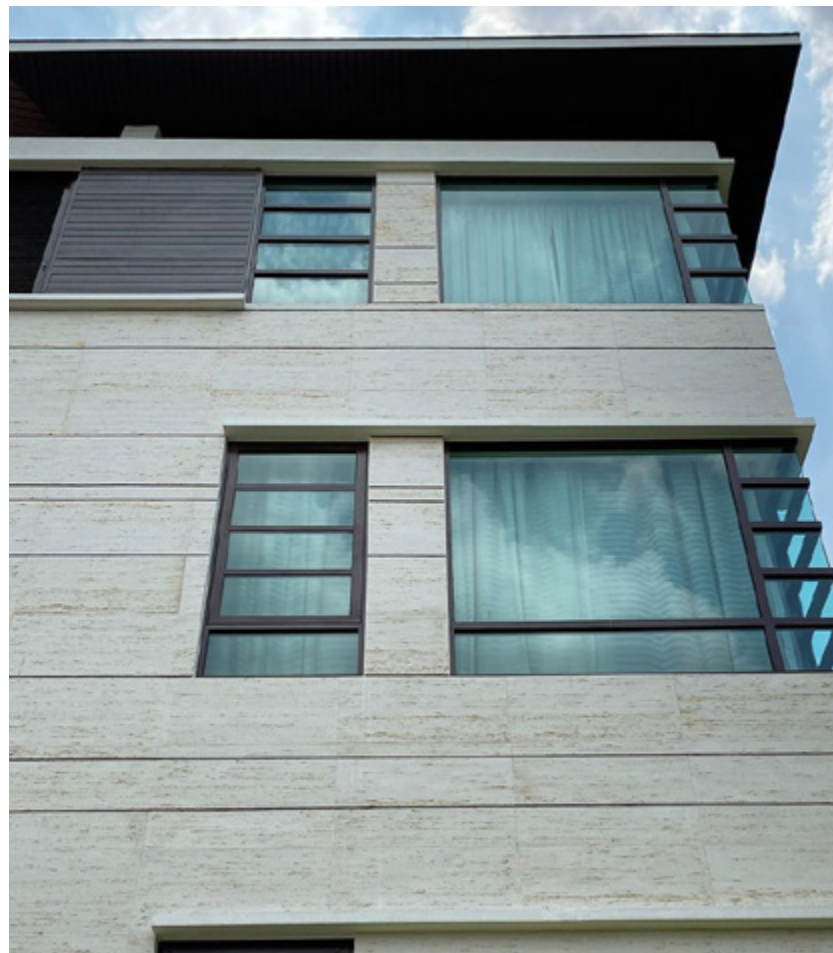
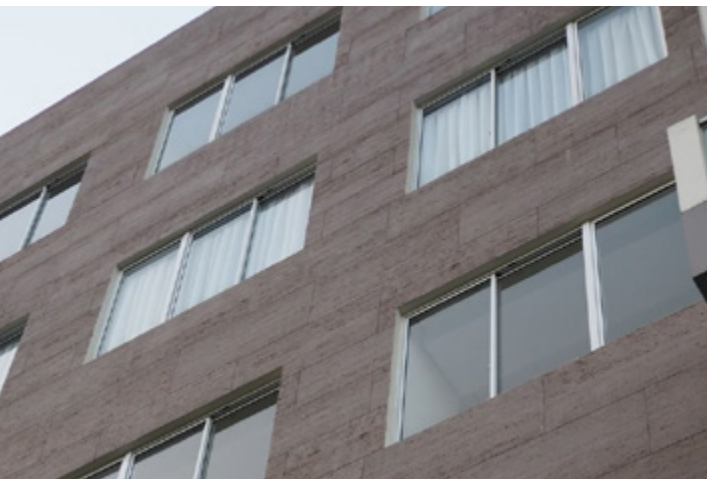
O52O53

**Размеры изделия: 600×300×2,5-3 / 1200×600×2,5-3 мм**

Травертин PHOMI — это прекрасный заменитель природного травертина, который является редким и ценным материалом из-за истощения природных месторождений. Кроме того, PHOMI Травертин может предложить дополнительные цвета, узоры и блестящие оттенки от хромово-синего до золотистого. Несомненным достоинством материалов PHOMI является их гибкость, за счет которой вы можете наносить их не только на стены и пол, но и на изогнутые поверхности, например, колонны.

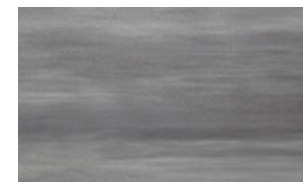


O52 - combination single





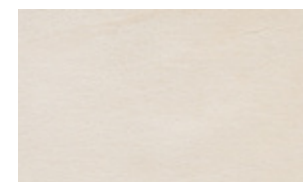
## SANDSTONE



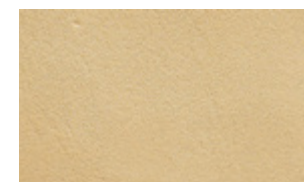
206203



052056



052



056



Sandstone Stream



308058

**Размеры изделия: 600×300×2,5-3 / 900×600×2,5-3 мм**

Sandstone, как и любой продукт PHOMI, прекрасно передает структуру и цвета оригинального камня — песчаника, но в отличие от него обладает более высокой ударопрочностью, когда уже находится в адгезии с твердой поверхностью.



Sandstone Vision

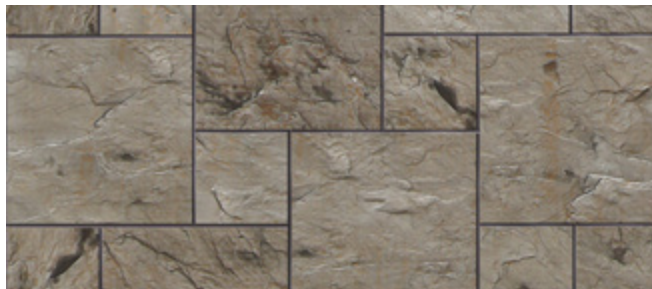
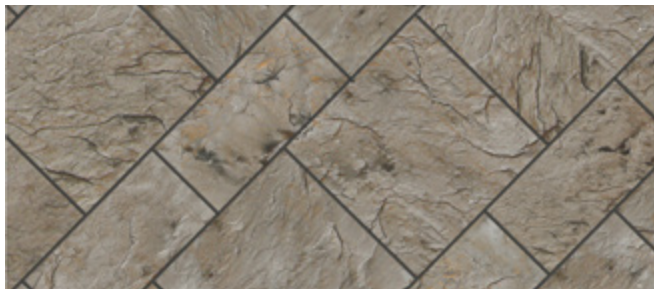
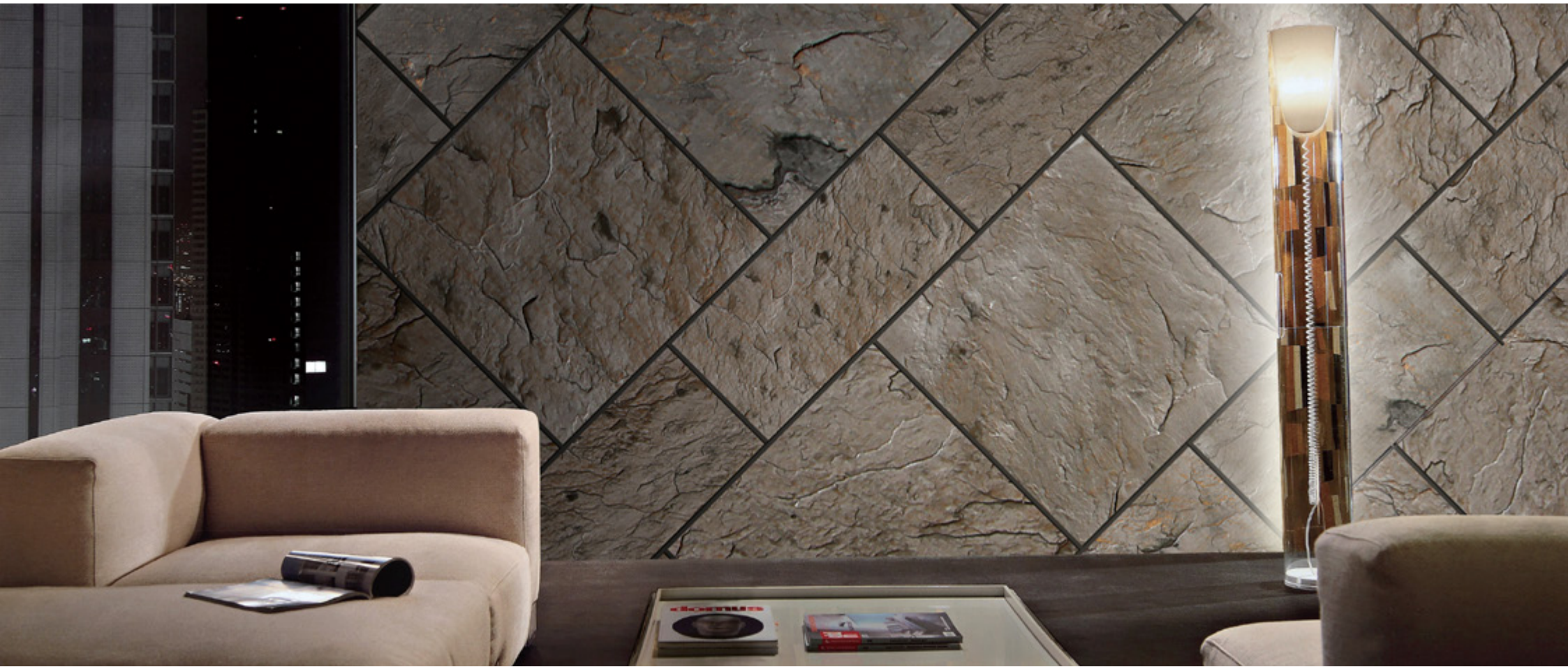


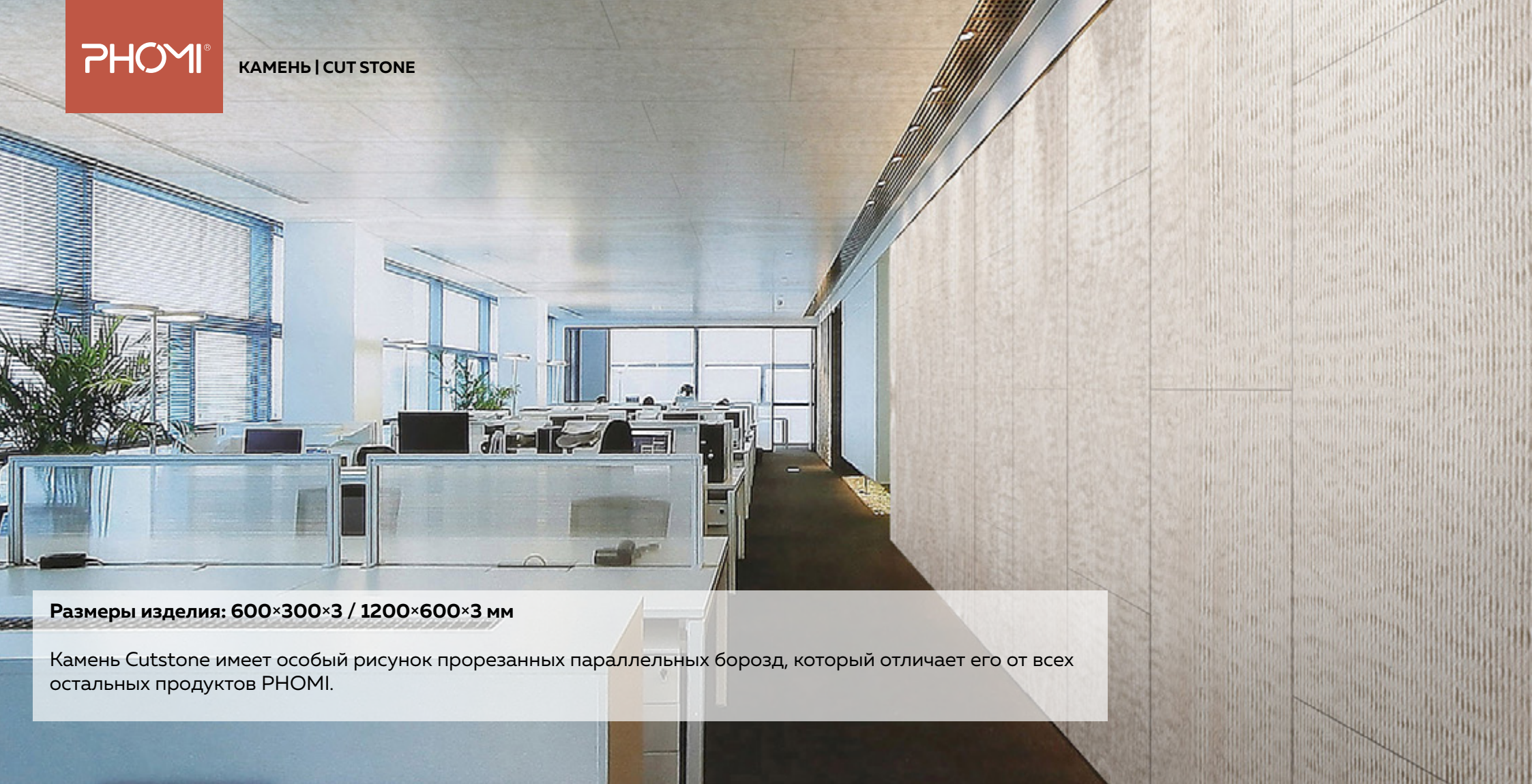
## GOLDEN LOLITE



**Размеры изделия: 575×286×3 / 1150×575×3 мм**

Камень Golden Lolite придаст вашему интерьеру особое богатство. Он будет прекрасно смотреться на стенах, полу или потолке. Не требует дополнительной обработки, так как является одним из нескольких материалов PHOMI, имеющих гидрофобное покрытие уже в базовом варианте. Благодаря этому он прекрасно подходит для монтажа в кухонной зоне, в душе, или в зоне бассейна. Если у вас пол с подогревом, любой продукт PHOMI, в отличие от обычной плитки, очень быстро нагревается и отдает тепло практически сразу после включения вашей системы отопления.

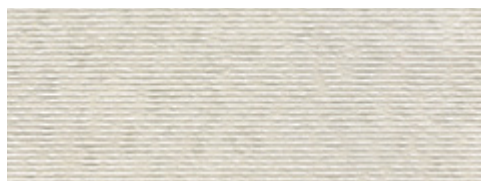




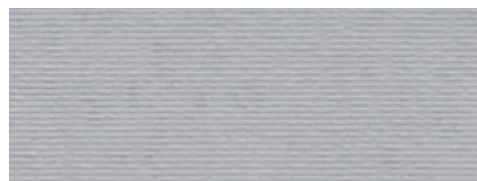
**Размеры изделия: 600×300×3 / 1200×600×3 мм**

Камень Cutstone имеет особый рисунок прорезанных параллельных борозд, который отличает его от всех остальных продуктов PHOMI.

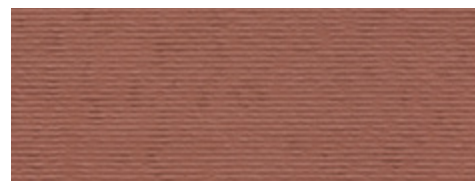
## CUT STONE



052



221

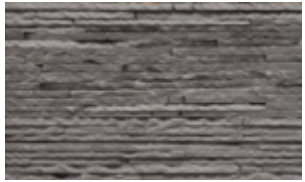


362

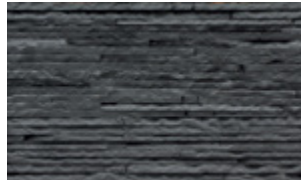


369

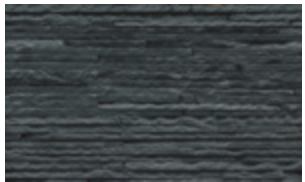
## INFINITY STONE



031



038



043



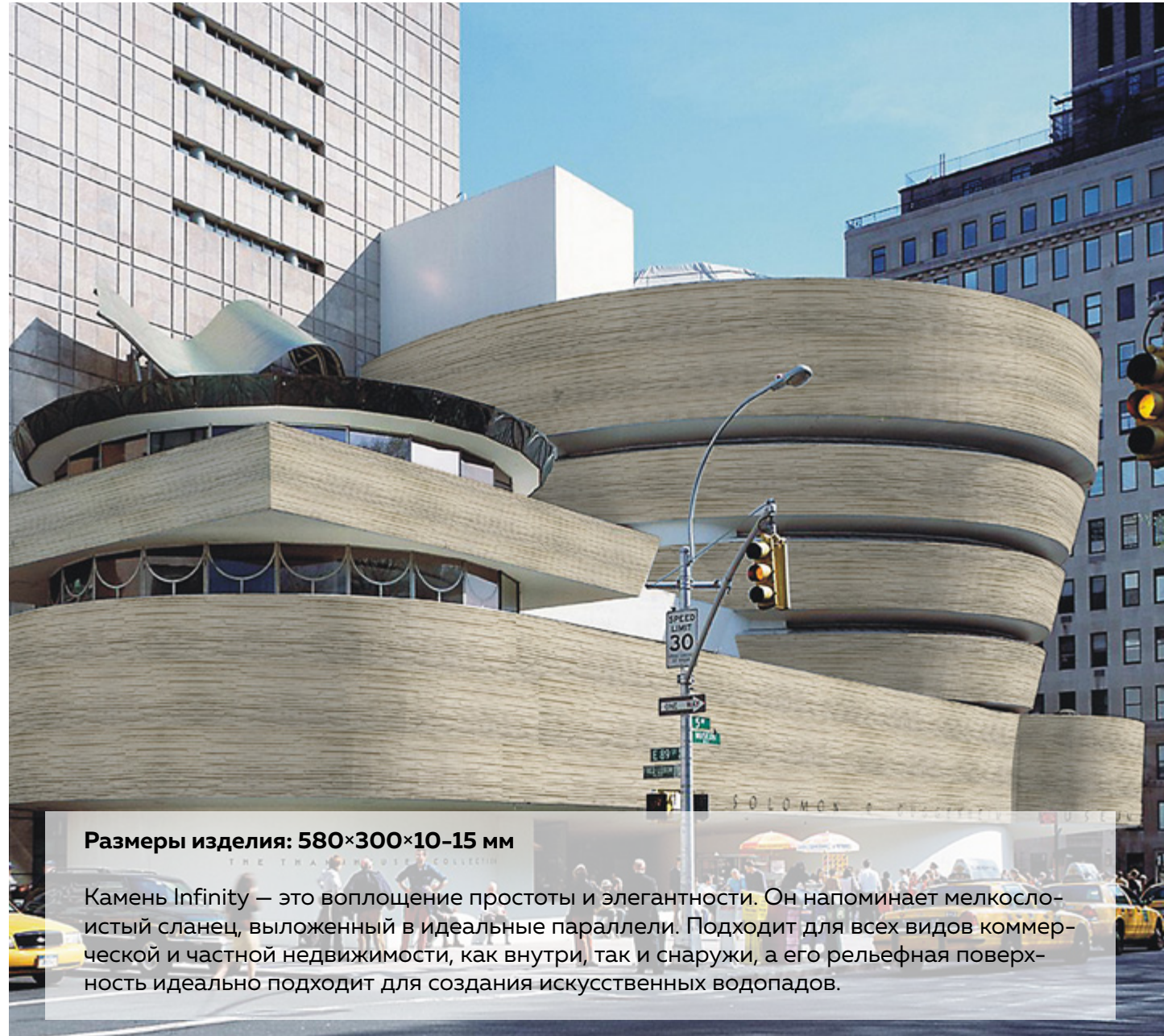
052



058



058 - combination single



**Размеры изделия: 580×300×10-15 мм**

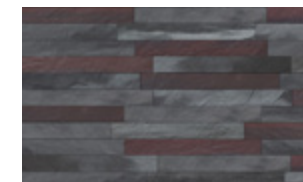
Камень Infinity – это воплощение простоты и элегантности. Он напоминает мелкослоистый сланец, выложенный в идеальные параллели. Подходит для всех видов коммерческой и частной недвижимости, как внутри, так и снаружи, а его рельефная поверхность идеально подходит для создания искусственных водопадов.



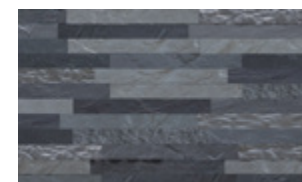
## STRIPED STONE



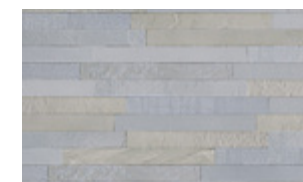
G60



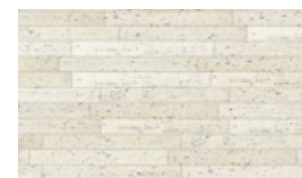
GR60



GB60



W60



WY60

**Размеры изделия: 600×300×2,5-3 / 1200×600×2,5-3 мм**

Камень Striped Stone — это превосходная комбинация различных видов каменной облицовки на одном листе. Эта серия удивит вас своим собственным уникальным и современным дизайном.



Striped stone W - combined



Размеры изделия: 600×310×4,5 мм / 790×285×5 мм

Granite обладает грубой шероховатой и достаточно рельефной поверхностью не обработанного камня. Подходит для облицовки первых этажей многоквартирных домов и цоколя частных домов, а также для создания современных интерьеров в стиле лофт.



## GRANITE



038



052



367

Размеры изделия: 560×280×4,5 мм

Rockface Stone схож с камнем Granite своей грубой и шероховатой поверхностью, но имеет более выраженный рельеф.

## ROCKFACE STONE



025



052



221

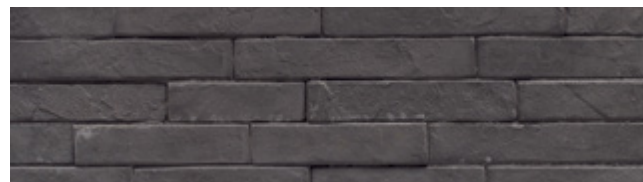
**Размеры изделия: 595×280×15 мм**

35 Pieces Stack Stone — это готовая панель, состоящая из 35 состаренных кирпичей, разного размера, выступающих на разное расстояние от стены. Прекрасно смотрится как на фасаде здания, так и в интерьере.

## 35 PIECES STACK STONE



031



043C



315

**Размеры изделия: 1200×600×6 мм**

Камень Concerto – своей поверхностью напоминает застывшую лаву. Это подходящее решение для экстерьеров и интерьеров, общественных, развлекательных и домашних пространств. Чаще всего серию Concerto Stone используют для отделки цоколя и первых этажей зданий.

## CONCERTO



038



052



054



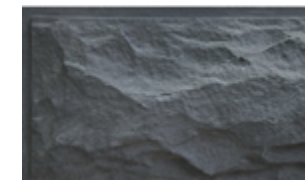
**Размеры изделия: 800×400×15 мм**

Crossroad Mushroom – это самый массивный продукт PHOMI, используется для фасадов и интерьеров, там, где вы хотите добиться фундаментального эффекта тяжести природного камня.

## CROSSROAD MUSHROOM



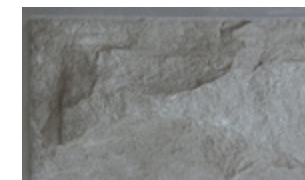
031



038



052



221



315



328

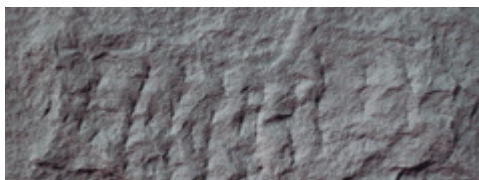


052 - combination single

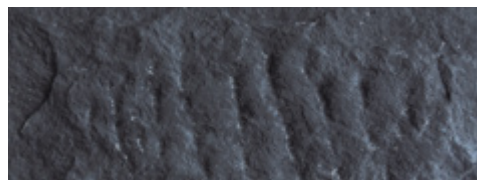
Размеры изделия: 790×390×15 мм

Divine Mushroom – второй по массивности продукт PHOMI. Применяется для фасадов и интерьеров, там, где вы хотите добиться фундаментального эффекта тяжести природного камня.

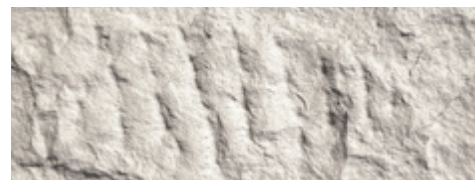
## DIVINE MUSHROOM



031



043



052



221



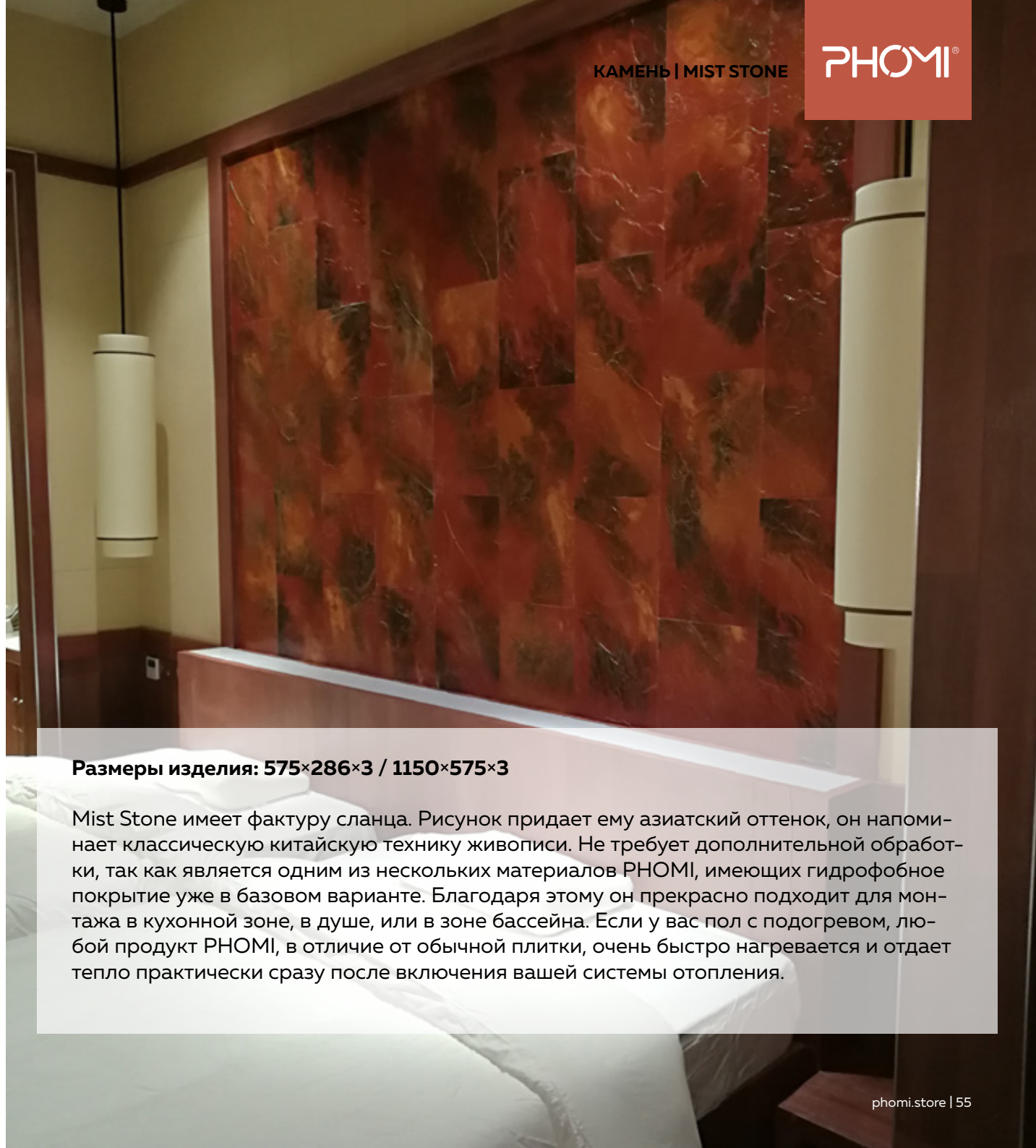
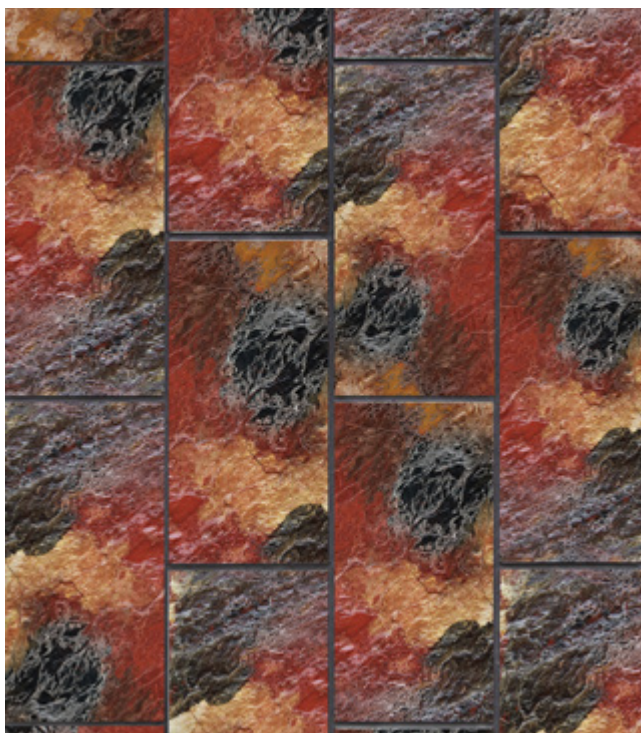
## INK PAINTED STONE



**Размеры изделия: 575×286×3 / 1150×575×3 мм**

Ink Painted Stone имеет фактуру сланца. Рисунок придает ему азиатский оттенок, он напоминает классическую китайскую технику живописи. Не требует дополнительной обработки, так как является одним из нескольких материалов PHOMI, имеющих гидрофобное покрытие уже в базовом варианте. Благодаря этому он прекрасно подходит для монтажа в кухонной зоне, в душе, или в зоне бассейна. Если у вас пол с подогревом, любой продукт PHOMI, в отличие от обычной плитки, очень быстро нагревается и отдает тепло практически сразу после включения вашей системы отопления.

## MIST STONE



КАМЕНЬ | MIST STONE

PHOMI®

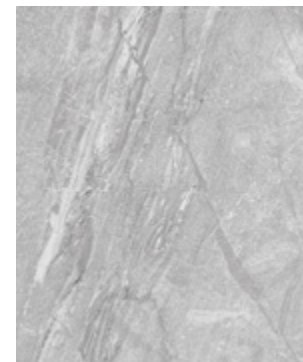
**Размеры изделия: 575×286×3 / 1150×575×3**

Mist Stone имеет фактуру сланца. Рисунок придает ему азиатский оттенок, он напоминает классическую китайскую технику живописи. Не требует дополнительной обработки, так как является одним из нескольких материалов PHOMI, имеющих гидрофобное покрытие уже в базовом варианте. Благодаря этому он прекрасно подходит для монтажа в кухонной зоне, в душе, или в зоне бассейна. Если у вас пол с подогревом, любой продукт PHOMI, в отличие от обычной плитки, очень быстро нагревается и отдает тепло практически сразу после включения вашей системы отопления.



Размеры изделия: 1200×600 / 600×300 / 2400×1200 мм

## MOUNT LION



Cool Grey



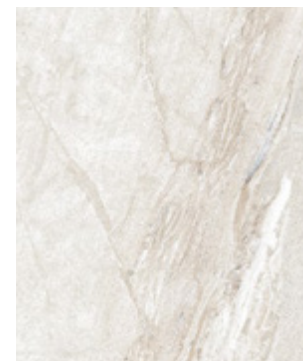
Dark Brown



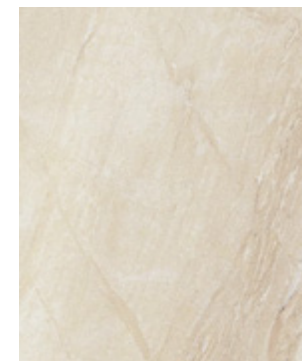
Reddish Brown



Warm Grey

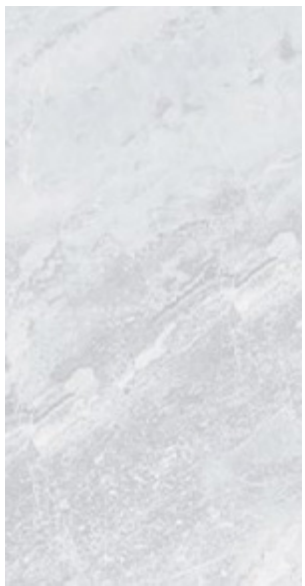


White

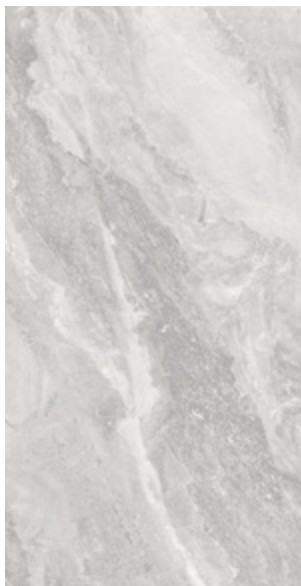


Yellow

# MARBLE VEIL



White



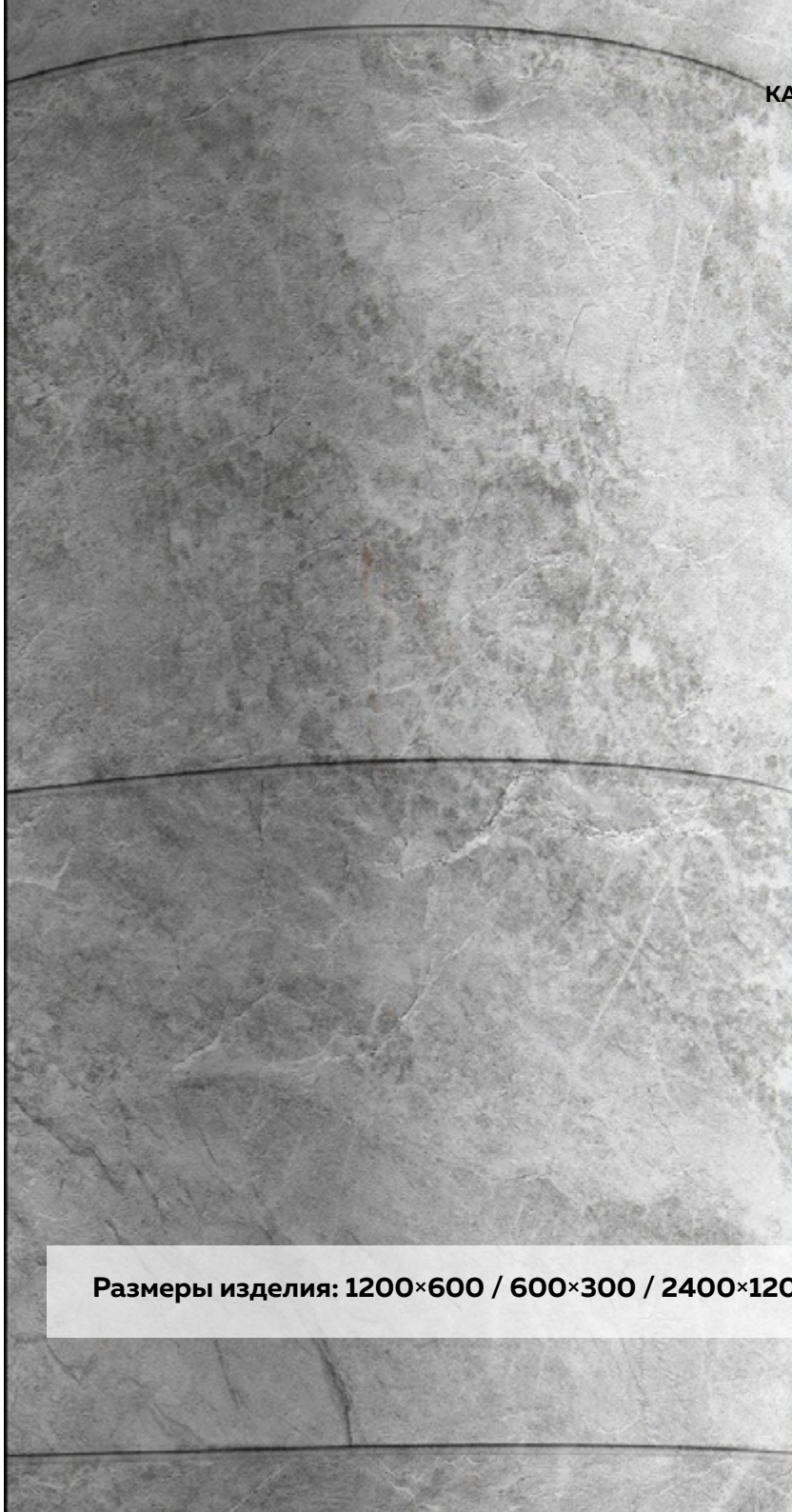
Grey



Yellow



Red



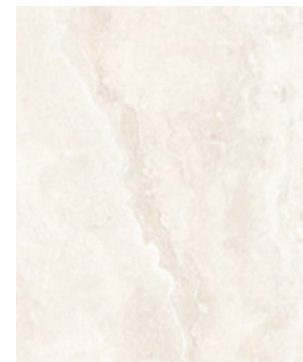
КАМЕНЬ | MARBLE VEIL

PHOMI®

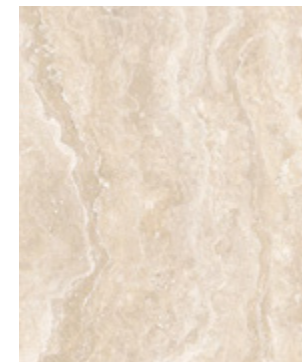


Размеры изделия: 1200×600 / 600×300 / 2400×1200 мм

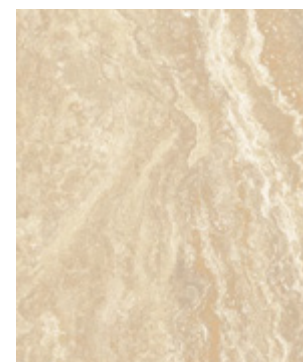
## MARBLE ANDES



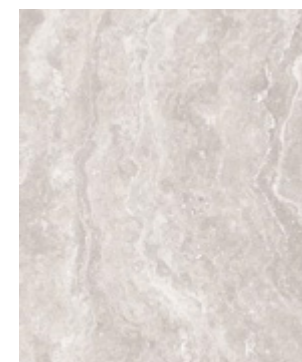
White



Yellow



Gold



Light Brown



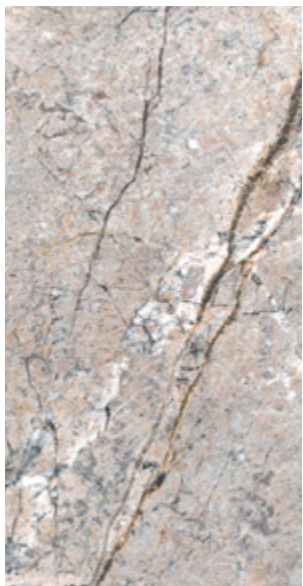
Grey



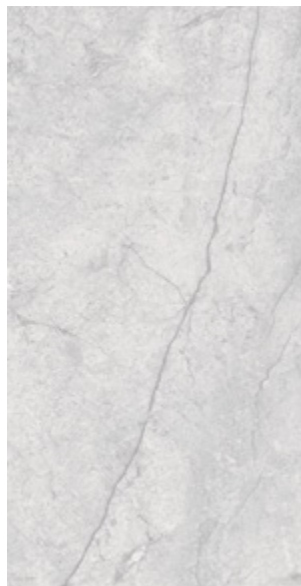
Red

Размеры изделия: 1200×600 / 600×300 / 2400×1200 мм

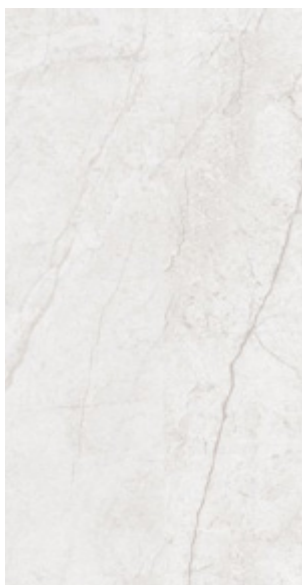
# MARBLE CASTOL



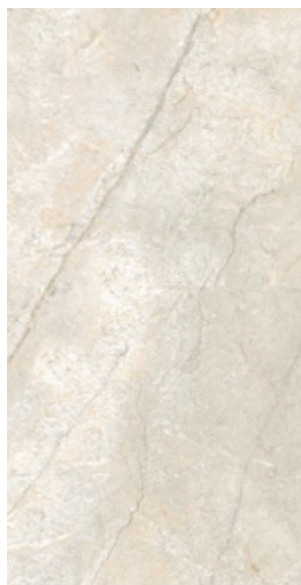
Blue



Grey



White



Yellow



КАМЕНЬ | MARBLE CASTOL

PHOMI®

**Размеры изделия: 1200×600 / 600×300 / 2400×1200 мм**

НОТЕL

Размеры изделия: 1200×600 / 600×300 / 2400×1200 мм

## GREAT DESERT

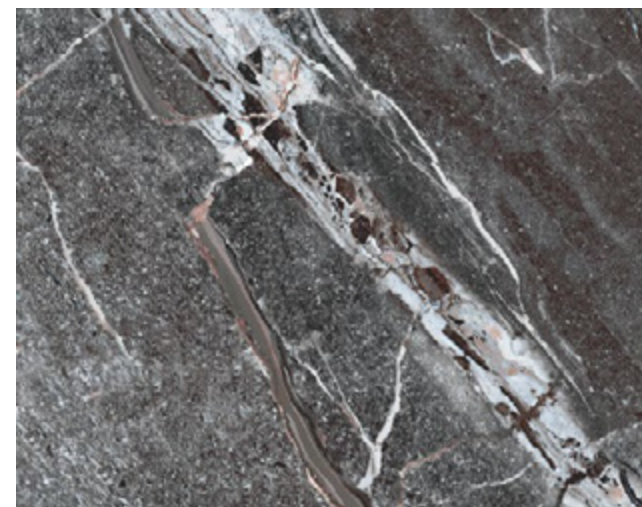


Great Desert



Greyish Desert

## MARBLE ANDES



Portoro

## MARBLE CLOUD



White



Grey



Yellow



Orange

КАМЕНЬ | MARBLE CLOUD

PHOMI®

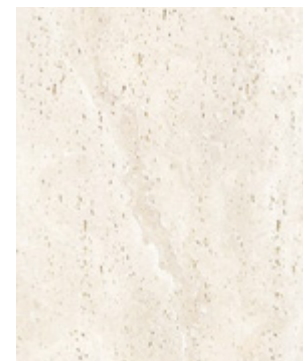


Размеры изделия: 1200×600 / 600×300 / 2400×1200 мм

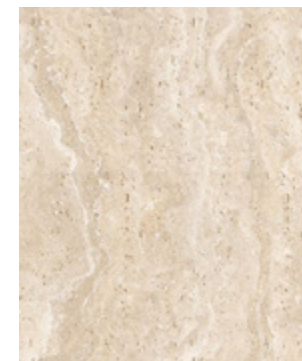


Размеры изделия: 1200×600 / 600×300 / 2400×1200 мм

## TRAVERTINE ANDES



White



Yellow



Gold



Light Brown



Grey



Red

## TRAVERTINE CLOUD



White



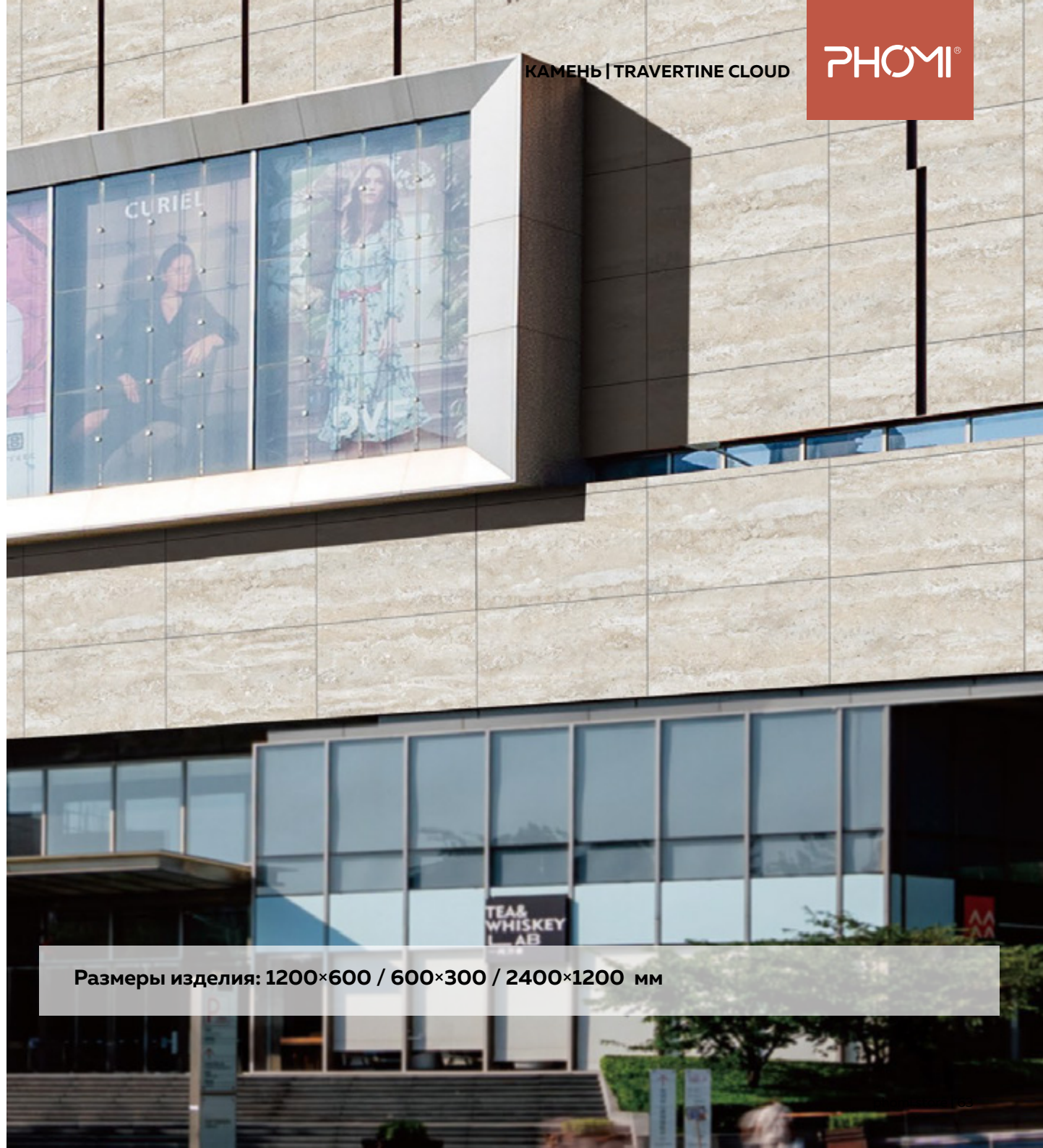
Grey



Yellow



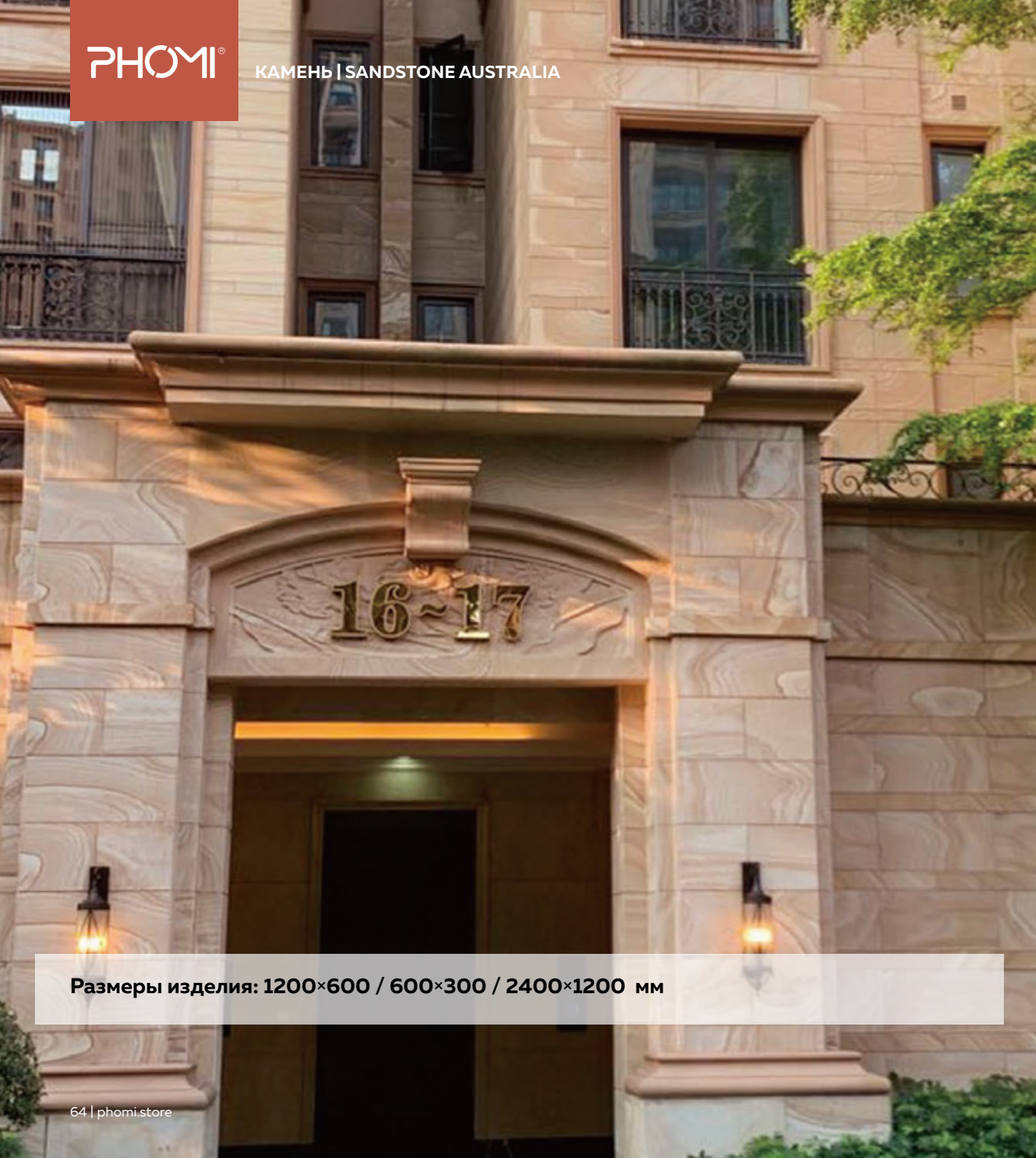
Orange



КАМЕНЬ | TRAVERTINE CLOUD

PHOMI®

Размеры изделия: 1200×600 / 600×300 / 2400×1200 мм



Размеры изделия: 1200×600 / 600×300 / 2400×1200 мм

## SANDSTONE AUSTRALIA



Sandstone Australia



Sandstone Australia

# SANDSTONE NILE



Light Yellow



Medium Yellow



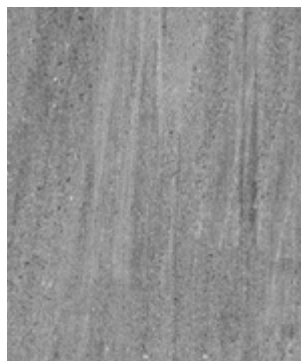
Red



Warm Grey



Cool Grey



Dark Grey

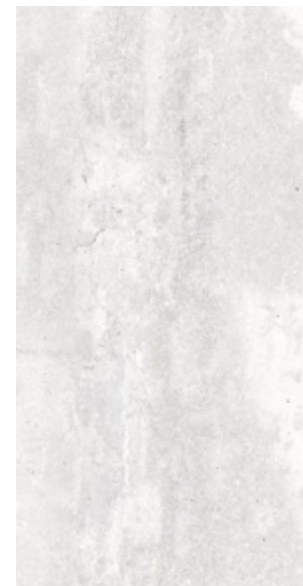


Размеры изделия: 1200×600 / 600×300 / 2400×1200 мм



Размеры изделия: 1200×600 / 600×300 / 2400×1200 мм

## FAIR-FACED CONCRETE



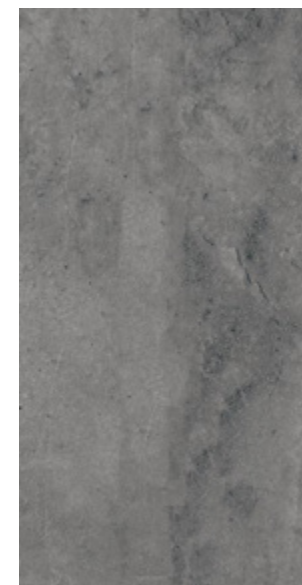
Cloud



Fog

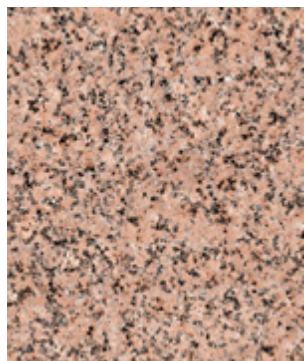


Grey

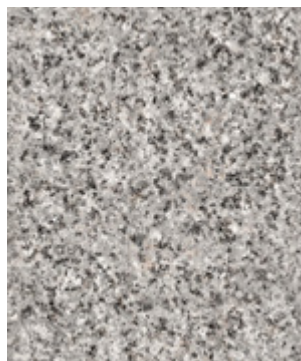


Brown

# GRANITE FLAT



Flake Red



Black Sesame



White Sesame



Beauty



Greyish Brown



Pency

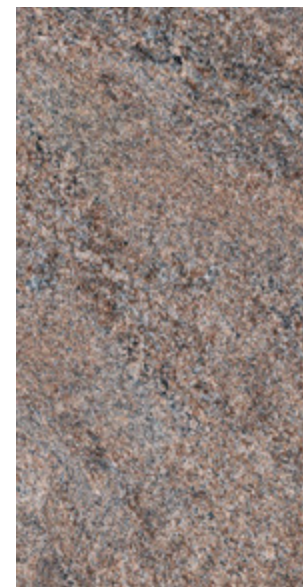
КАМЕНЬ | GRANITE FLAT

PHOMI®

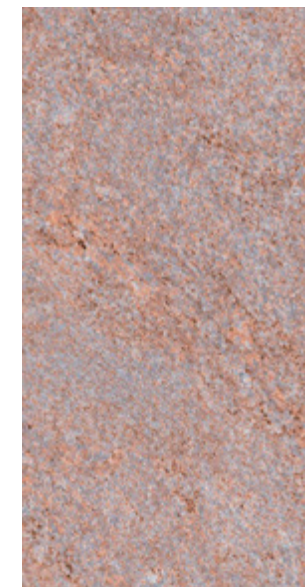


Размеры изделия: 1200×600 / 600×300 / 2400×1200 мм

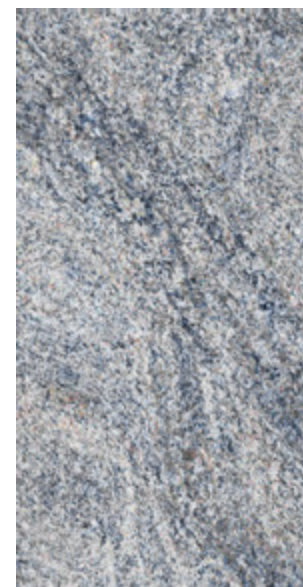
## GRANITE FLAT



Multi-Color Red



Multi-Color Rust



Multi-Color Blue



Multi-Color Yellow

Размеры изделия: 1200×600 / 600×300 / 2400×1200 мм

# GRANITE ROUGH



Flake Red



Black Sesame



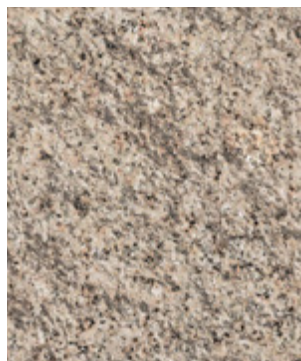
White Sesame



Beauty



Greyish Brown



Pency

КАМЕНЬ | GRANITE ROUGH

PHOMI®

Размеры изделия: 1200×600 / 600×300 / 2400×1200 мм

PHOMI®

КАМЕНЬ | GRANITE ROUGH

Размеры изделия: 1200×600 / 600×300 / 2400×1200 мм

# GRANITE ROUGH



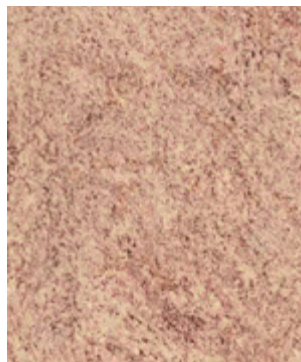
Multi-Color Red



Multi-Color Rust



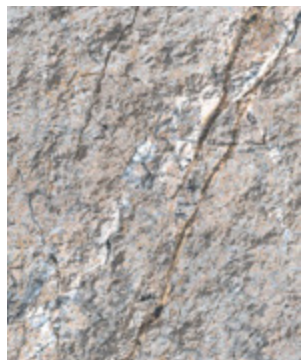
Multi-Color Blue



Multi-Color Yellow



Multi-Color Portoro



Castol Blue



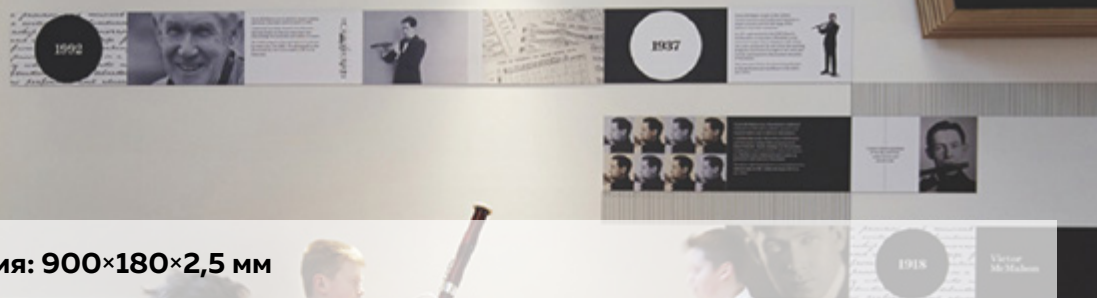
## МЫ НЕ ВЫРУБАЕМ ЛЕС, А ДЕЛАЕМ ДРЕВЕСИНУ ИЗ ПОЧВЫ

Дерево – это старейший строительный материал, который и по сей день пользуется большой популярностью. Оно легко поддается обработке, прекрасно выглядит и хорошо переносит отрицательные температуры, но при этом обладает рядом недостатков. Расширяется от воды, ссыхается от жары, поддерживает размножение различных организмов, в том числе и вредных для человека, а еще дерево легко воспламеняется и поддерживает горение. Все эти факторы влияют на срок службы дерева, а чтобы их уменьшить, требуется периодическая обработка материала различными защитными составами.

Гибкая керамика PHOMI сохраняет в себе все достоинства натурального дерева, полностью исключая недостатки. PHOMI прекрасно чувствует себя в любом климате, не является пригодной средой для паразитов, бактерий и грибков, не поддерживает горение, не деформируется, не выцветает на солнце и превосходно передает внешний вид натурального и окрашенного дерева.

# ДЕРЕВО

МЫ НЕ ВЫРУБАЕМ ЛЕС, А ДЕЛАЕМ ДРЕВЕСИНУ ИЗ ПОЧВЫ



**Размеры изделия: 900×180×2,5 мм**

Серия Jugged Wood – это великолепная имитация натуральной древесины, грубо распиленной с помощью циркулярной пилы. Структура её поверхности никогда не повторяется. Дерево PHOMI может использоваться не только там, где применяется обычное дерево – на стенах, потолках и полах, но и там, где дерево неприменимо – пол вокруг бассейна, или поверхность вокруг камина.

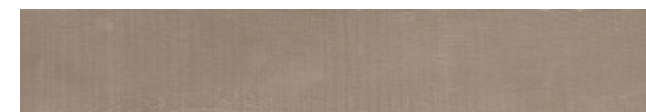
## JUGGED WOOD



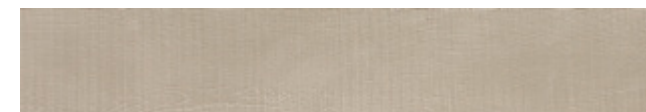
056



058



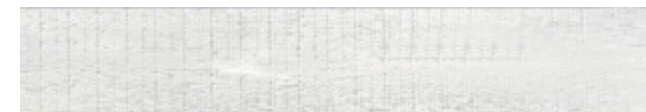
206



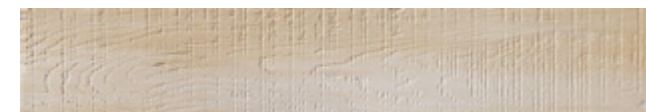
221



Alps



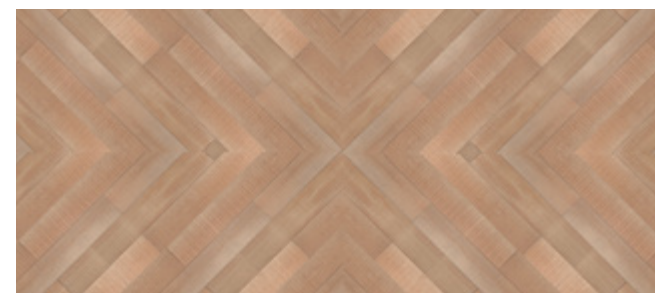
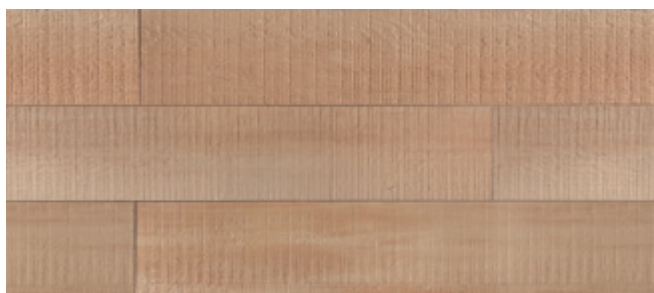
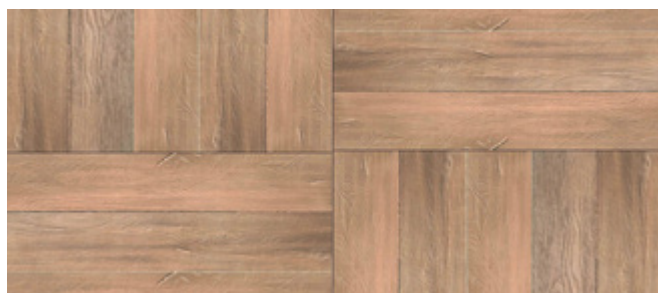
Birch



Everest



Olympus





**Размеры изделия: 900×180×2,5 мм**

Серия Original Wood – отличная имитация структуры дерева с естественными линиями, трещинами и сучками, которая никогда не повторяется. Дерево PHOMI может использоваться не только там, где применяется обычное дерево – на стенах, потолках и полах, но и там, где дерево неприменимо – пол вокруг бассейна, или поверхность вокруг камина.

## ORIGINAL WOOD



206



207



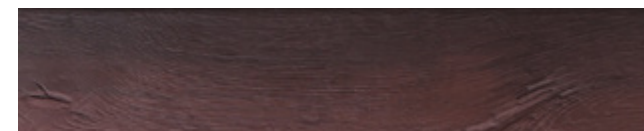
Andes



Nile



Rhine



Suez



Volga

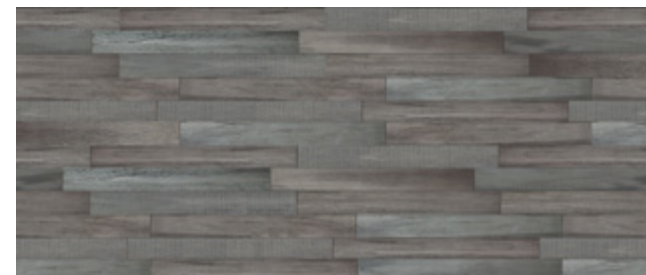




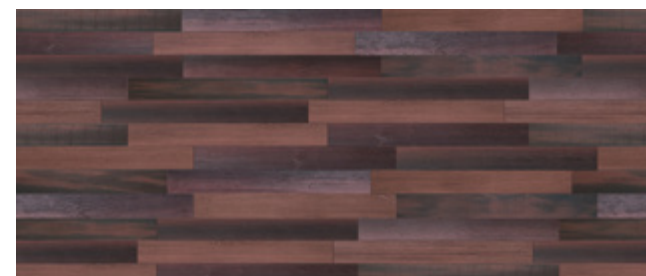
**Размеры изделия: 560×60×2,5 мм**

Серия Striped Wood может представлять собой набор из разных цветов дерева, или из разных фактур Original и Jugged, или разных цветов и фактур вместе. Её размер отличается от остальных продуктов линейки Wood, он соответствует общепринятым размерам паркетной доски. Но это не значит, что пол — это единственное применение для этого дерева. Например, в Парижском аэропорту имени Шарля Де Голля отделка потолка выполнена с применением PHOMI Striped Wood.

## STRIPED WOOD



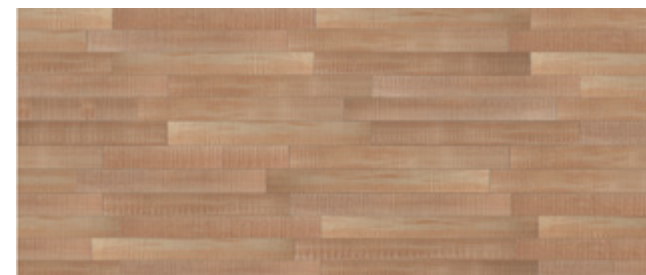
Striped wood (g60)



Striped wood (gr60)



Striped wood (w60)



Striped wood (y60)



PHOMI®

ДЕРЕВО | POLY WOOD



Размеры изделия: 900×180 мм

## POLY WOOD



Moonlight



Brownish Yellow



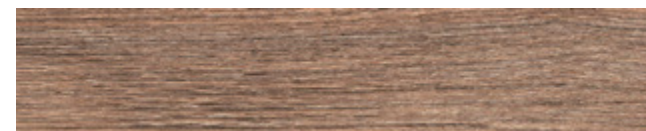
Autumn



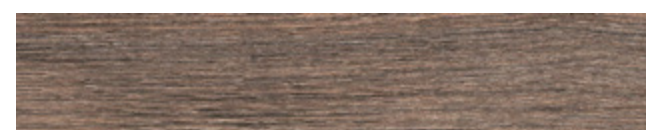
Caesious



Wood Sunglow

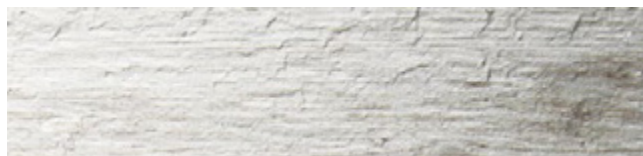


Light Brown



Dark Brown

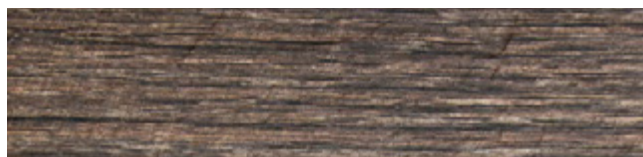
## PETRIFIED WOOD



Moonlight



Caesious



Dark Brown



Autumn



Brownish Yellow



Sunglow



DEREVO | PETRIFIED WOOD

PHOMI®

Размеры изделия: 1200×600 мм

## МЫ НЕ УБИВАЕМ ЖИВОТНЫХ РАДИ РОСКОШИ

Использование кожи в отделке предметов интерьера всегда считалась признаком роскоши и богатства. Тем более кожи редких, крупных и опасных животных, таких как носорог, слон или, например, крокодил.

PHOMI призывает сохранить жизнь животным. И предлагает шагнуть дальше, выпустив линейку отделочных материалов LEATHER. Это превосходная имитация натуральной кожи, которую можно применять как для отделки стен, потолка или пола, так и для элементов мебели или декора. Кожа сможет подчеркнуть роскошь вашего бутика, гостиной или ванной комнаты. Как и любой продукт PHOMI, серия LEATHER сочетает в себе все характеристики и полезные свойства гибкой керамики.



# КОЖА

МЫ НЕ УБИВАЕМ ЖИВОТНЫХ РАДИ РОСКОШИ



## CROCO



025



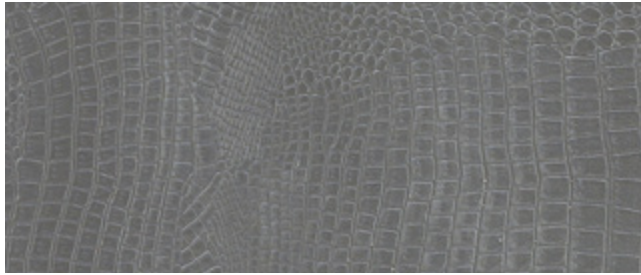
031

\*Все доступные цвета на стр. 6-7.

**Размеры изделия: 1500×600×2,5-3 / 600×300×2,5-3 / 600×600×2,5-3 мм**

Croco Leather – это превосходная имитация натуральной кожи крокодила. Она обеспечит роскошный внешний вид вашего бутика, художественной галереи, гостиной, ванной комнаты, а также мебели и аксессуаров для интерьера. Может применяться и на улице, как любой продукт PHOMI.

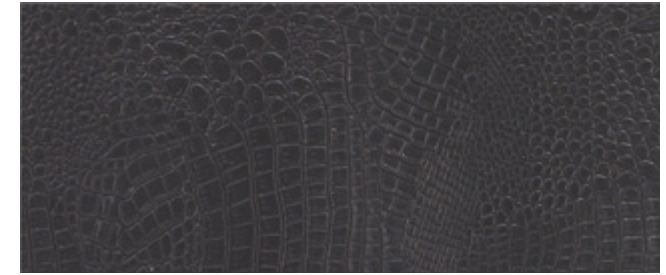




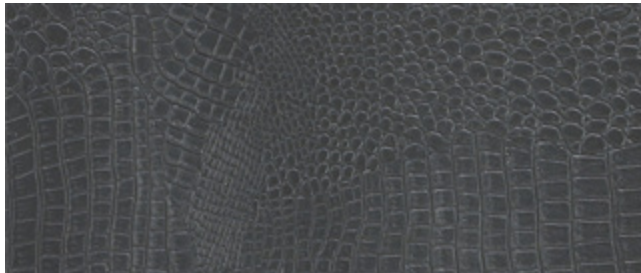
038



201



315



043



203



326



054



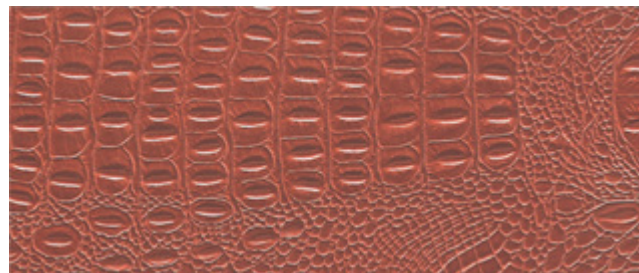
221



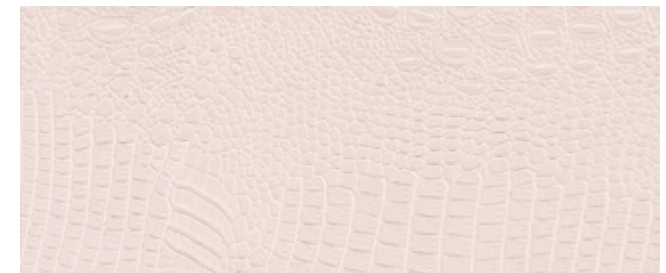
369



201



308



370

## ELEFANTISI



025



043

\*Все доступные цвета на стр. 6-7.

**Размеры изделия: 1500×600×2,5-3 / 600×300×2,5-3 / 600×600×2,5-3 мм**

Elefantisi Leather – это превосходная имитация натуральной кожи слона. Она обеспечит роскошный внешний вид вашего бутика, художественной галереи, гостиной, ванной комнаты, а также мебели и аксессуаров для интерьера. Может применяться и на улице, как любой продукт PHOMI.





052



203



315



054



206



326



058



221



369



201



308



370

## COARSE LEATHER



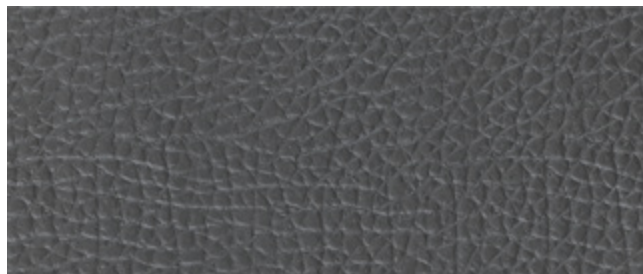
025

\*Все доступные цвета на стр. 6-7.

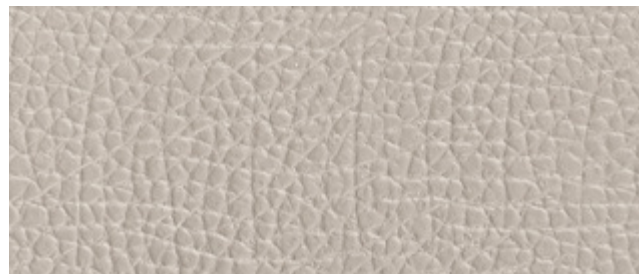
**Размеры изделия: 1500×600×2,5-3 / 600×300×2,5-3 / 600×600×2,5-3 мм**

Coarse Leather – это превосходная имитация натуральной кожи носорога. Она обеспечит роскошный внешний вид вашего бутика, художественной галереи, гостиной, ванной комнаты, а также мебели и аксессуаров для интерьера. Может применяться и на улице, как любой продукт PHOMI.

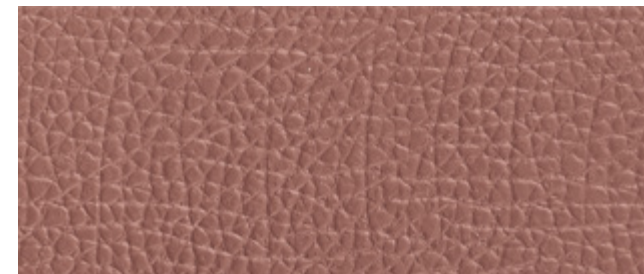




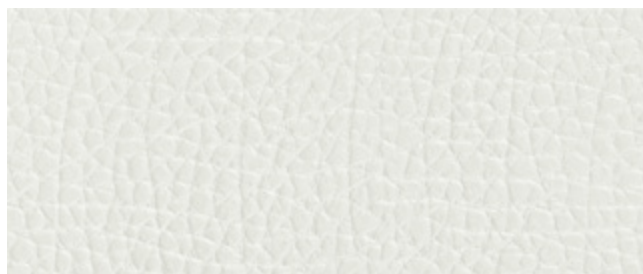
038



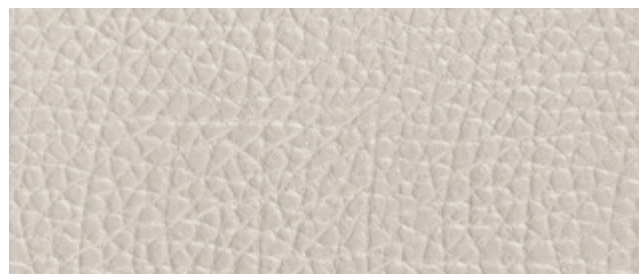
203



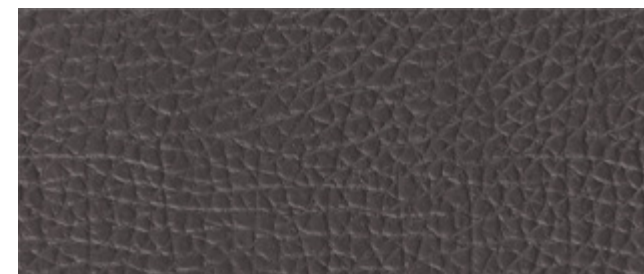
308



052



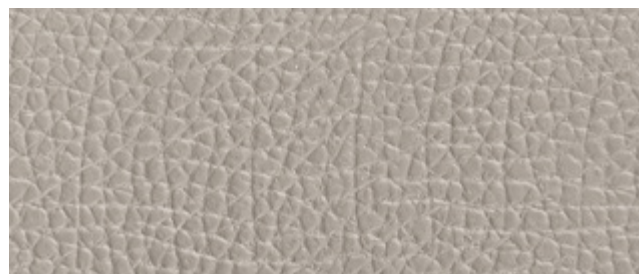
204



328



054



206



369



058



221



370


## ОСОБЕННОСТИ УКЛАДКИ

1. Тщательно очистить подготовленное основание от грязи и пыли. Нанести на основание грунтовку, подходящую для поверхности, подождать пока она высохнет в соответствии с рекомендациями производителя грунтовки.
2. С помощью отбивочного шнура нанести направляющую разметку на основание.
3. Выбрать клей для плитки, подходящий для основания и условий эксплуатации. Нанести клеевой раствор зубчатым шпателем на 80% поверхности материала PHOMI. В случае если плитка размером 560×280 мм и более, необходимо наносить клей на основание.
4. Приклеивая к основанию, подобрать необходимую толщину шва. Хорошо разгладить, чтобы обеспечить плотное прилегание. При приклеивании крупноформатной плитки, для обеспечения плотного прилегания необходимо воспользоваться специальным инструментом.
5. Заполнить швы затиркой. Уплотнить затирку кельмой для швов. Выступившую затирку удалить шпателем, когда она высохнет наполовину. В случае загрязнения плитки удалить загрязнение сухой губкой или шпателем.
6. Монтаж угла: Торцевой частью диска угло-шлифовальной машинки или небольшой пилой подрезать плитку под углом 45°. Нанести клеевой раствор на внутреннюю сторону и на подрезанный угол материала. Монтировать одновременно с двух сторон угла. При необходимости заполнить зазор между плитами затиркой подходящего цвета.
7. Чтобы визуально замаскировать шов – потереть два кусочка материала друг о друга, получившиеся мелкие частицы смешать с затиркой, максимально подходящего цвета и заполнить ей шов.




The logo for PHOMI, featuring the brand name in a bold, white, sans-serif font. The letter 'O' is stylized with a small gap at the top. A registered trademark symbol (®) is positioned to the upper right of the 'I'. The logo is centered on a background of a modern building's exterior wall with textured panels and recessed lighting fixtures.

# PHOMI®

 [phomi.store](https://phomi.store)

 [info@phomi.store](mailto:info@phomi.store)

 8 (800) 55-18-101

 [@phomi.russia](https://www.instagram.com/phomi.russia)